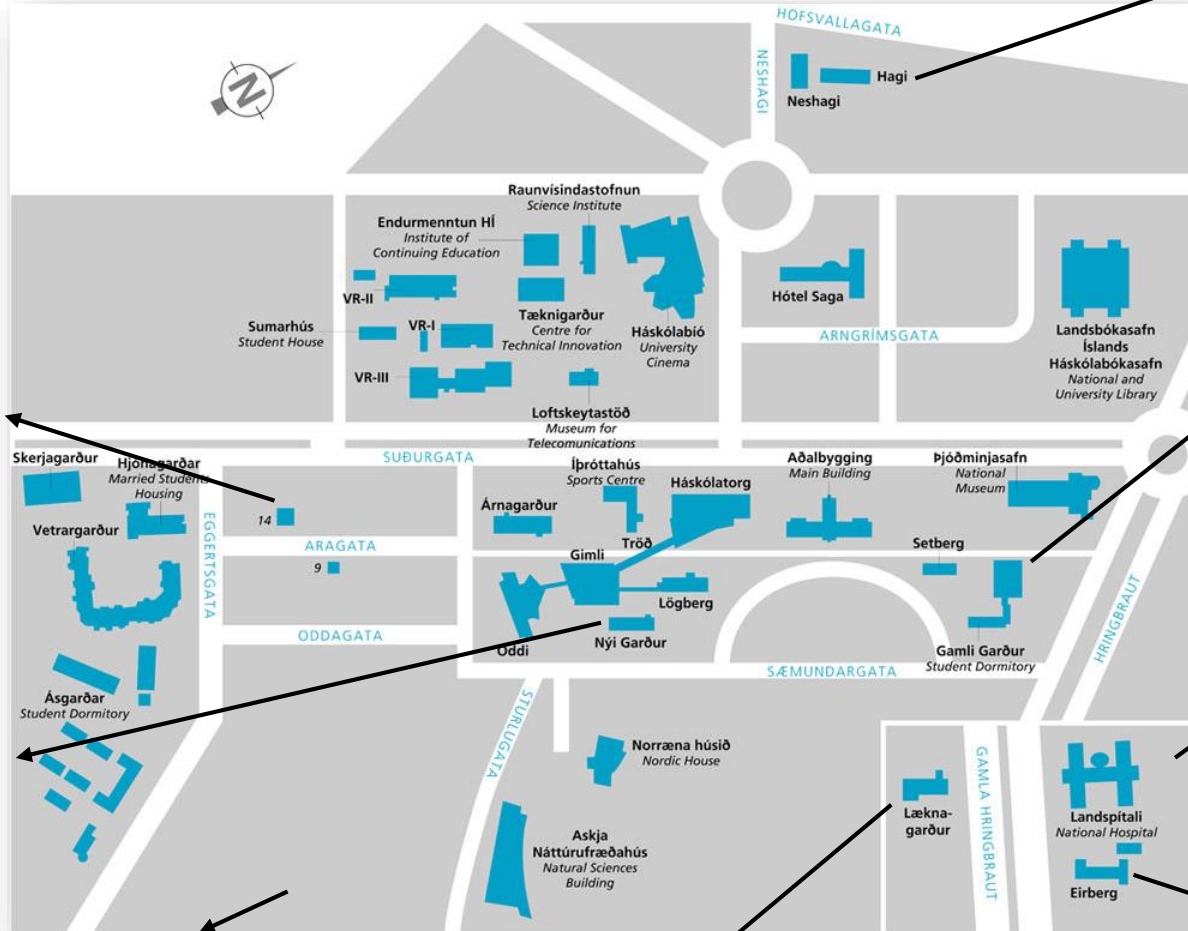


Velkomin á Heilbrigðisvísindasvið

Inga Þórsdóttir,
forseti Heilbrigðisvísindasviðs
og prófessor í næringarfræði



Húsnæði Heilbrigðisvísindasviðs



Hagi
• Lyfjafræðideild



Stapi
• Geisla- og lífeindafræði
• Sjúkraþjálfun



Eiríksgata 29
• Rannsóknarstofa í næringarfræði



Eirberg
• Hjúkrunarfræðideild



Læknagarður
• Læknadeild
• Matvæla- og næringarfræðideild
• Tannlæknadeild
• Skrifstofa Heilbrigðisvísindasviðs



Sturlugata / deCODE
• Miðstöð í lýðheilsuvísindum



Aragata 14
• Sálfræðideild
• Sálfræðiráðgjöf
Háskólanema



Nýi Garður
• Sálfræðideild



Vinlandsleið - Grafarholti
• Matís
• Matvælafræði



Vesturlandsvegur - Grafarvogji
• Tilraunastöð í meinafræði
að Keldum



Jafnrétti í Háskóla Íslands

- Jafnréttisáætlun Háskóla Íslands 2018-2020
 - Unnin af Jafnréttisnefnd Háskóla Íslands undir stjórn formanns nefndarinnar og í samvinnu við jafnréttisfulltrúa og sérfræðinga innan Háskóla Íslands
 - Inniheldur 30 markmið og aðgerðir til að vinna gegn mismununun innan Háskóla Íslands
 - Jafnréttisáætlunina má finna á jafnretti.hi.is
- #MeToo Aðgerðaáætlun starfshóps rektors
 - Viðbrögð við #MeToo frásögnum Kvenna í Vísindum
 - Inniheldur 16 markmið og aðgerðir til að vinna gegn kynferðislegri áreitni, kynferðislegu ofbeldi og þöggun innan Háskóla Íslands



Jafnrétti í Háskóla Íslands

Tilkynningar

- Fagráð um viðbrögð við kynbundinni og kynferðislegri áreitni og kynbundnu og kynferðislegu ofbeldi
 - Tilkynningar um brot sendist til einhvers hinna þriggja fulltrúa í fagráðinu eða til jafnréttisfulltrúa HÍ:
 - fagrad@hi.is
 - jafnretti@hi.is
- Viðbragðsteymi vegna eineltis og ofbeldis
 - Tilkynningar um brot sendist til viðbragðsteymis eða starfsmannasviðs HÍ
 - vidbragdsteymi@hi.is



Deildarforsetar og námsbrautarstjórar



Bjarni Elvar Pjetursson

Deildarforseti Tannlæknadeildar

Nám

- 2014 – Doktorspróf frá Háskóla Íslands (PhD)
- 2006 – Meistarapróf í tannvegslækningum (MAS) frá Háskólanum í Bern, Sviss
- 2003-2006 – Framhaldsnám í munn- og tanngervalækningum, Háskólinn í Bern
- 2004 - Doctorate in Dentistry (Dr. med. Dent), Háskólinn í Bern
- 2000-2003 – Framhaldsnám í tannvegslækningum, Háskólinn í Bern
- 1990 – Cand. Odont frá Tannlæknadeild Háskóla Íslands
- 1994 – Stúdent frá MR

Störf

- Prófessor og fagstjóri í munn- og tanngervalækningum
- Gestaprófessor við Háskólann í Genf, Sviss
- Hrossaræktandi í Hjarðartúni



Bryndís Eva Birgisdóttir

Deildarforseti Matvæla- og næringarfræðideildar

Menntun

- Matvælafræði HÍ -2 ár
- BSc í næringarfræði Háskólinn í Stokkhólmi/Karolinska Institutet, Svíþjóð
- MSc í klínískri næringarfræði Gautaborgarháskóli, Svíþjóð
- PhD í næringarfræði, Raunvísindadeild Háskóla Íslands
- Diplóma í háskólakennslu

Störf

- Kennsla og rannsóknir við HÍ
- Eigið fyrirtæki TO BE ehf
- Rannsóknir, Norska lýðheilsustöðin, Oslo
- Dósent og síðar prófessor í næringarfræði Háskóli Íslands frá 2013
- Deildarforseti Matvæla- og næringarfræðideildar frá 1. jan 2018

Helstu rannsóknarherslur

- Allt frá smæstu eindum matvæla og líkama til fæðu- og heilbrigðiskerfa.
- Þungaðar konur, börn og sykursýki, geðheilbrigði og lýðheilsa, næringarmeðferðir



Daníel Þór Ólason

Deildarforseti Sálfræðideildar

Nám eftir menntaskóla

- BA í Sálfræði árið 1995, Háskóli Íslands
- Doktorspróf í sálfræði árið 2000, University of York, Englandi.

Störf frá útskrift

- Nýdoktor við University of Surrey, Englandi árið 2000.
- Sérfræðingur hjá Gallup Íslandi frá 2001 - 2002.
- Sálfræðideild frá árinu 2002.

Helstu rannsóknaráherslur.

- Hegðunarfíkn og þá aðallega spilafíkn. Einnig persónuleiki og próffræði.



Engilbert Sigurðsson

Deildarforseti Læknadeildar



Menntun eftir stúdentspróf 1984

- BS próf í læknisfræði (rannsóknánám) við HÍ
- Embættispróf í læknisfræði við HÍ
- Meistaragráða í geðlæknisfræði frá Institute of Psychiatry, University of London
- Sérnáam í geðlæknisfræði við Maudsley and Bethlem Royal Hospitals, London
- Meistaránám í faraldsfræði við London School of Hygiene and Tropical Medicine

Störf

- Geðlæknir/yfirlæknir við geðdeild Sjúkrahúss Reykjavíkur/Landspítala frá 1999
- Stundakennari í geðlæknisfræði frá 1999 og umsjónarkennari frá 2001 við Læknadeild
- Dósent/prófessor við Læknadeild frá 2009
- Ritstjóri Læknablaðsins frá 2010-2016

Rannsóknaráherslur

- Erfðafræði geðrofssjúkdóma, lyndisraskanir, aukaverkanir geðrofslyfja



Guðlaug Björnsdóttir

Formaður námsbrautar í geislafræði



Menntun eftir stúdentspróf

- BS próf í geislafræði, HR
- Viðbótardiploma í geislafræði, Læknadeild HÍ
- MSc próf í geislafræði, Læknadeild HÍ

Störf

- Geislafræðingur hjá Hjartavernd
- Lektor og námsbrautarstjóri við Námsbraut í geislafræði

Helstu rannsóknaráherslur

- Beiting myndgreiningaraðferða við rannsóknir í vísindalegum tilgangi t.d. ómun hálsslagæða og þróun magnbundinna æðaskellumælinga



Hákon Hrafn Sigurðsson

Deildarforseti Lyfjafræðideildar

Menntun eftir stúdentspróf

- MSc próf í lyfjafræði við HÍ
- Doktorspróf í lyfjafræði við HÍ (að hluta við Saarland University í Þýskalandi)
- Diplóma í kennslufræðum fyrir háskólakennara (30ECTS)

Störf

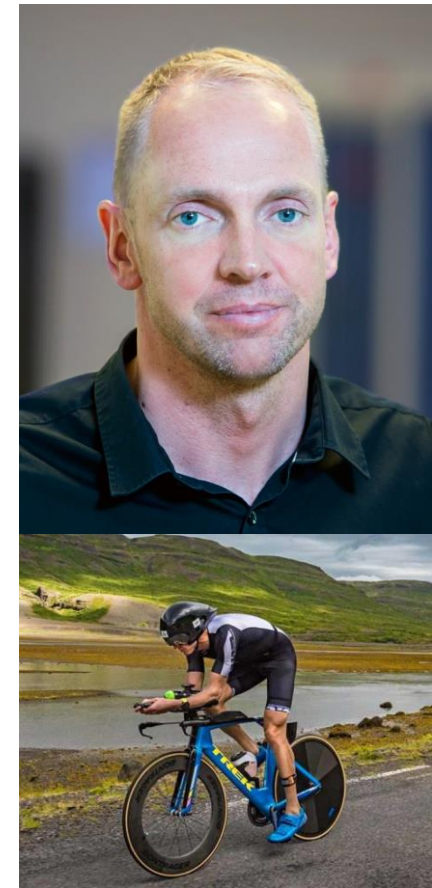
- Sérfræðingur í lyfjaformum hjá Actavis
- Dósent í lyfjafræði frá 2006, prófessor í lyfjafræði frá 2014

Rannsóknir

- Þróun lyfjaforma, lyfjagjöf í gegnum slímhimnur

Helstu áhugamál

- Þrípraut og hjólreiðar, tónlist (ekki kvín samt)



Herdís Sveinsdóttir

Deildarforseti Hjúkrunarfræðideildar

Menntun eftir stúdentspróf 1975

- PhD próf , Umeå Universitet, 2000
- MS próf í hjúkrunarfræði University of Michigan, Ann Arbor, 1987
- Flugskóli Íslands, Einkaflugmannspróf, 1982
- BS próf í hjúkrunarfræði við HÍ, 1981
- Nám í bókmenntum við HÍ, 1977-78; 1982

Störf

- Starfað á Landspítala samfelld frá 2004 og í nokkur ár þar áður.
- Hjúkrunarfræðideild HÍ
- Formaður Félags íslenskra hjúkrunarfræðinga 1998 til 2002

Helstu rannsóknaráherslur

Heilbrigði kvenna - Sjúklingar sem fara í skurðaðgerð - Vinna og vinnuumhverfi hjúkrunarfræðinga.



Kristín Briem

Formaður námsbrautar í sjúkráþjálfun

Menntun

BS í sjúkráþjálfun við HÍ

MS á sviði bæklunar við University of St. Augustine, Florida, USA

PhD in Biomechanics & Movement Science við University of Delaware, USA

Störf

Hefur starfað sem sjúkráþjálfari víða um land/lönd

Við HÍ frá 2008

Rannsóknir

Þær snúast um að greina hreyfingu mannsins m.t.t. áhættuþátta meiðsla og þróun slitgigtar, en einnig tengt þróun gervifóta og róbota til (endur)hæfingar. Rannsóknartæki m.a. myndavélar til þrívíddarhreyfigreiningar, kraftplötur, vöðvarafrit, styrkmælingatæki, ómskoðunartæki, göngubretti, o.þ.h.

Helstu áhugamál

Ýmis hreyfing, tónlist (syngja, spila, hlusta), limrur, speki.



Martha Á. Hjálmarsdóttir

Formaður námsbrautar í lífeindafræði

Menntun eftir stúdentspróf

- BS próf í lífeindafræði, Tækniskóli Íslands
- Doktorspróf í líf- og læknávisindum, Læknadeild HÍ

Störf

- Dósent og námsbrautarstjóri við Námsbraut í lífeindafræði
- Lífeindafræðingur, fræðslustjóri, á Sýkla- og veirufræðideild Landspítalans
 - Áður: Formaður Félags lífeindafræðinga, Bandalags háskólamanna og Alþjóðasamtaka lífeindafræðinga

Rannsóknir

- Sýklalyfjaónæmi baktería, sér í lagi pneumókokka

Skemmtilegast við starf lífeindafræðinga

- Fjölbreytileikinn og hröð þróun lífeindafræðinnar er krefjandi en um leið ótæmandi uppspretta nýrrar þekkingar og skemmtilegra tækifæra





Nám er
vinna!

Takk fyrir og gangi ykkur vel ❤️



Velkomin til náms við Háskóla Íslands!

Kynning á Náms- og starfsráðgjöf HÍ



Staðsetning NSHÍ

- Þjónustuborð
- Háma
- Tölvuþjónusta RHÍ
- Bóksala stúdenta
- Matsskrifstofa
- Náms- og starfsráðgjöf – NSHÍ
- Nemendaskrá
- Skrifstofa alþjóðasamskipta
- Félagsstofnun stúdenta
- Stúdentaráð
- Stúdentakjallarinn

2.hæð

3.hæð

Háskólatorg





Náms- og starfsráðgjöf HÍ – *NSHÍ*

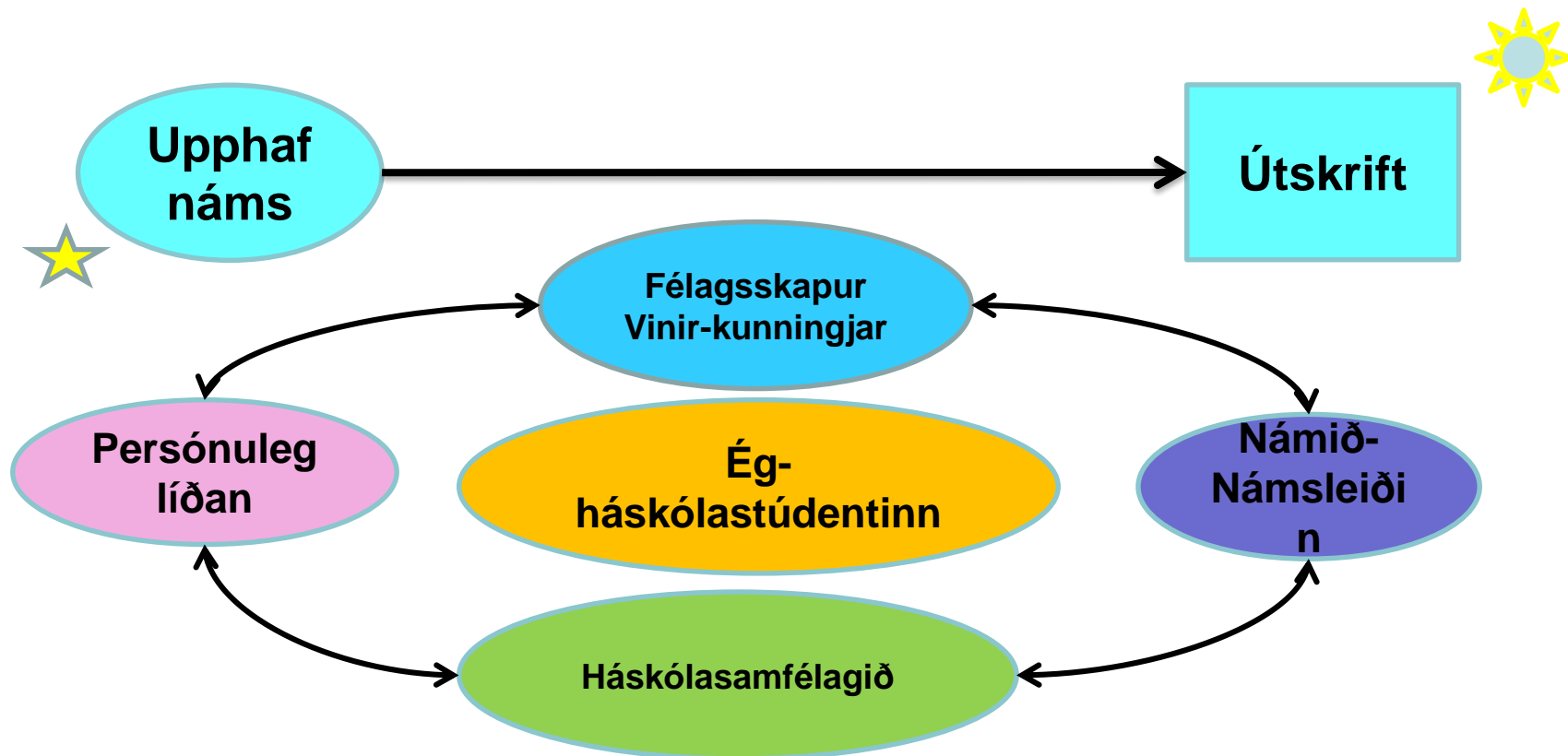
Námsvalsviðtöl

- Áhugakönnun - Bendill
- **Leiðbeiningar um vinnubrögð í háskólanámi**
- **Persónuleg/félagsleg ráðgjöf**
- **Námskeið og vinnustofur**
 - Námsstækninámskeið, BA-vinnustofur
- **Tengslatorg.hi.is**
 - Aðstoð með ferilskrár og atvinnuumsóknir
 - Vinnustofur
- **Úrræði vegna fötlunar, veikinda og sértækra námsörðugleika (15. október/15. mars)**
 - Prófkvíðanámskeið
- **Sálfræði – viðtöl**
 - Sjálfstyrkingarnámskeið
- **Örfyrirlestrar**
 - *t.d. um hugkort, tímastjórnun, frestun, prófundirbúning, svefn og svefnvenjur*



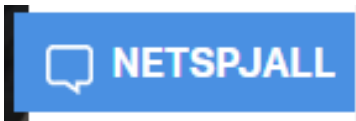
Markmið - útskrift

Góð líðan er samspil margra þátta





Vertu í sambandi



www.hi.is
www.hi.is/nshi



radgjof@hi.is



525-4315



Háskólatorg 3. hæð
Sæmundargötu 4



nshiradgjof



Gangi ykkur vel!

uts.hi.is

Upplýsingatæknisvið Háskóla Íslands - UTS
Netfang: help@hi.is
www.uts.hi.is

Þjónustupættir UTS

- Notendabjónusta – Tölvubjónusta UTS
- Nettengingar:
 - Þráðlaust net (eduroam)
 - ADSL og VPN
 - Vírað net
- Tölvupóstur
- Tölvuver - Prentarar
- Gagnageymsla
- Office 365
- UGLA – Innri vefur HÍ



HÁSKÓLI ÍSLANDS
UPPLÝSINGATÆKNISVIÐ



HÁSKÓLI ÍSLANDS
UPPLÝSINGATÆKNISVIÐ

Um UTS

Leiðbeiningar

Leita



HÁSKÓLI ÍSLANDS
UPPLÝSINGATÆKNISVIÐ

Um UTS



Nettengingar



Tölvupóstur og
dagatal



Heimasvæði



FAQ
Algengar spurningar



Prentun



Office 365

Office 365



Tölvuver



Þráðlaust net
eduroam



Ugla



Hugbúnaður



Notandanafn og
lykilorð

Upplýsingatæknisvið
Háskóla Íslands

Sími: 525 4222
Netfang: help@hi.is

Neshagi 16

Fylgdu okkur hér



Flýtleiðir

Fjaraðstoð

Ip talan mín

Hraðamælir

Tölvuþjónusta UTS

Opin mán-fös. 8:00 - 16:00

Sími: 525 4222

Netfang: help@hi.is

Práðlaust net -



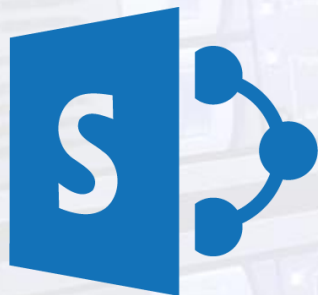
Uppsetning

- Uppsetningarskrá er sótt á vefsíðu UTS
- Eftir uppsetningu tengist þið með netfangi (notandanafn@hi.is) og lykilorði
- Hægt að hafa tvö tæki tengd á sama tíma
- Tengist öðrum skólum og stofnunum
- Ítarlegar leiðbeiningar á uts.hi.is



Office 365

- Office 365 í boði fyrir alla notendur HÍ
- office.hi.is



Varist eftirfarandi



- Tölvupósta sem virðast koma frá stofnunum HÍ og biðja um upplýsingar eins og lykilorð:
 - Pósthólfnið að verða fullt
 - Nettenging að renna út
 - Geymslupláss á heimasvæði að fyllast eða renna út
- Aldrei að gefa upp lykilorðið ykkar á síðum sem ekki enda á hi.is og aldrei senda það með tölvupósti
- Viðhengi í tölvupóstum frá óþekktum aðilum
 - CryptoLocker – viðhengi venjulega (.cab or .zip)
- Notið heimasvæðin ykkar eða OneDrive fyrir geymslu á gögnum.
- **Muna að taka afrit**

Ugla – ugla.hi.is

Ugla er:

- Innra net allra opinberu Háskólanna
- Hönnuð og þróuð af hugbúnaðardeild UTS
- Tæki sem allir notendur HÍ nota við kennslu, nám og stjórnsýslu



SmáUglan



The background of the slide features a blurred, light blue-toned image of server racks in a data center. The racks are filled with various components, and several white network cables are visible, some plugged into the racks and others bundled together. The overall aesthetic is clean and technical.

Gangi ykkur vel

uts.hi.is

help@hi.is

525 4222



Umhverfis- og umgengnismál í Háskóla Íslands

Þorbjörg Sandra Bakke

Verkefnastjóri sjálfbærni-, umhverfis- og umgengnismála



UNIVERSITY OF ICELAND

Vistvænar samgöngur

Losun
gróðurhúsalofttegunda frá
starfsemi HÍ að mestu
vegna samgangna

Loftslagsbreytingarnar
munu breyta lífinu, betra
ef þær breytingar geta verið
jákvæðar



Ekki vera aðilinn sem
eyðileggur fyrir hinum



Á Háskólalóðinni
er lítið um sorp
sem ekki er hægt
að flokka

Markmið: Notum
svarta pokann
sem minnst!



UNIVERSITY OF ICELAND



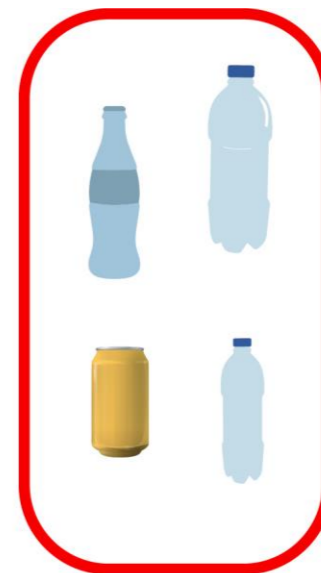
PAPPÍR, PAPPÍ OG
FERNUR



PLAST,
FRAUÐPLAST
OG MÁLMAR



MATARAFGANGAR
OG SERVÍETTUR



FLÖSKUR
OG DÓSIR



ÓFLOKKANLEGT
SORP OG
ÓAÐSKILJANLEG
EFNI



Kíkið á flokkun.hi.is ef þið eruð í vafa um eitthvað!



Fjölnota fyrir framtíðina

Burt með plastið og annan einnota búnað

Fjölnota lokuð drykkjarmál leyfileg í kennslustofum





Viltu leggja
umhverfismálunum
lið á meðan þú
stundar nám í
Háskóla Íslands?

Sendu póst á
thb@hi.is





Stúdentaráð Háskóla Ísland

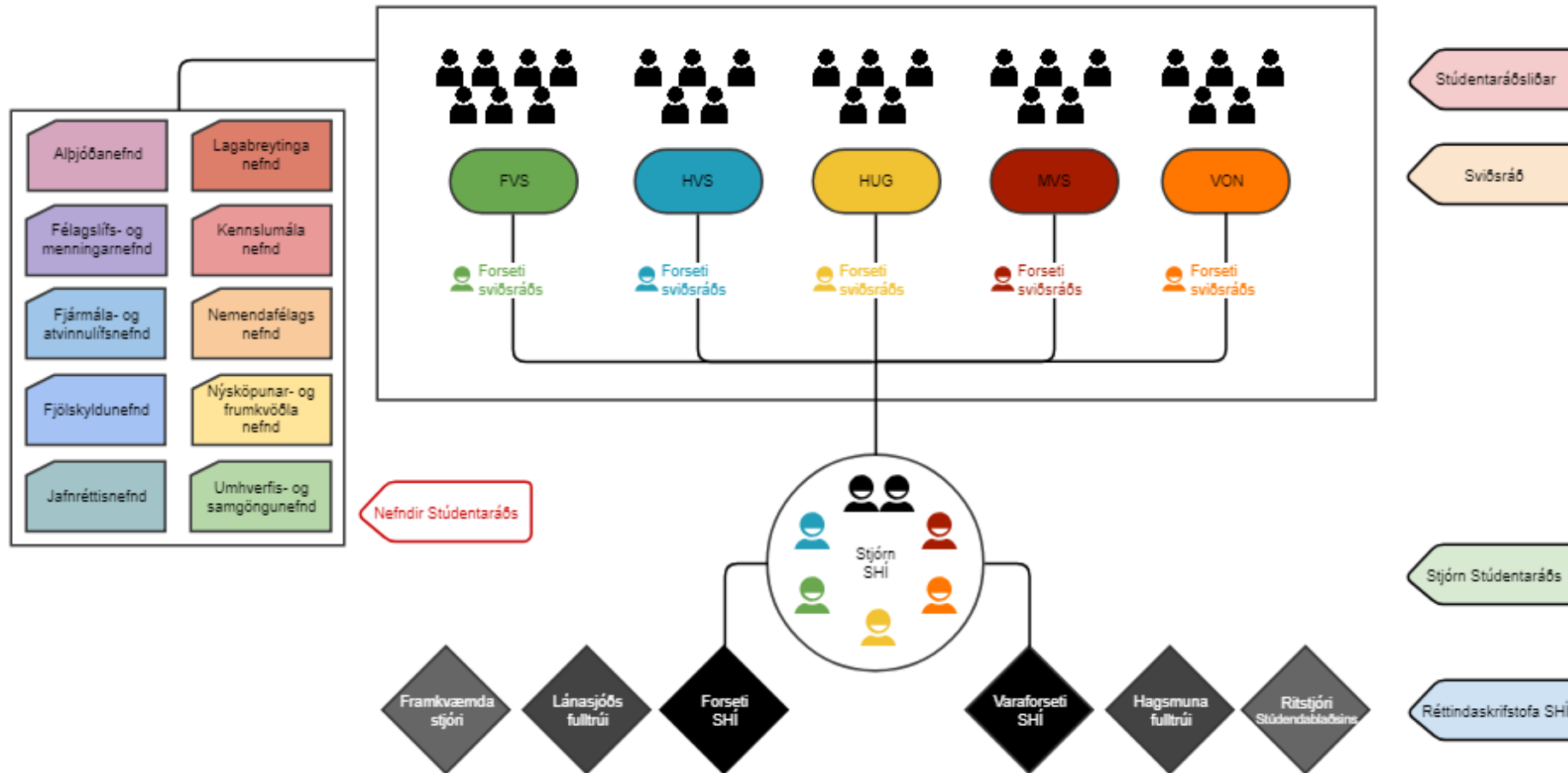
Elísabet Brynjarsdóttir

Forseti Stúdentaráðs

**STÚDENTARÁÐ
HÁSKÓLA ÍSLANDS**



Stúdentaráð Háskóla Íslands



SKRIFSTOFA STÚDENTARÁÐS



Forseti



Varaforseti



Framkvæmdastjóri



Hagsmunafulltrúi



Lánasjóðsfulltrúi



Ritstjóri

HVAR OG HVENÆR?



Opið alla virka daga 9:00 - 17:00

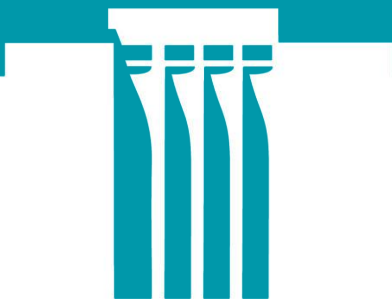
3. hæð Háskólatorg

shi@hi.is

student.is



Lánasjóðsmál, atvinnumál, alþjóðamál, fjölskyldumál, umhverfis- og samgöngumál, jafnréttismál, kennslumál



Sviðsráð Heilbrigðisvísindasviðs

Theodóra Listalín Þrastardóttir



HÁSKÓLI ÍSLANDS



Hvað er sviðsráð?

- Kosið snemma á vorönn til Stúdentaráðs.
- Nemar heilbrigðisvísindasviðs kjósa sér fimm fulltrúa.
- Þessir fimm fulltrúar velja sér varamenn og þá starfa 10 manns alls í sviðsráði Heilbrigðisvísindasviðs.





Kjörnir fulltrúar

- **Sigurður Ýmir Sigurjónsson** – *Hjúkrunarfræði*
- Eyrún Baldursdóttir
- **Theodóra Listalín Þrastardóttir** – *Sálfræði*
- Martin Sindri Rosenthal
- **Leifur Auðunsson** – *Sjúkrapjálfun*
- Friðrik Örn Emilsson
- **Krister Blær Jónsson** – *Læknisfræði*
- Guðrún Svanlaug Andersen
- **Guðný Björk Proppé** – *Lyfjafræði*
- Rannveig Júlía Sigurpálsdóttir





HÁSKÓLI ÍSLANDS



Verkefni okkar

- Standa vörð um hagsmuni nema Heilbrigðisvísindasviðs.
- Vera fulltrúar nemenda í mikilvægum ákvörðunum, fulltrúi nemenda situr í stjórn HVS.
- Litlu hlutirnir





Á döfinni

- Vandamálamíðuð stefnumótun.
- Könnunn um þekkingu hinseginn málefna.
- Status check á líðan nema og þekkingu á úrræðum.
- Hver meðlimur með sín verkefni.





Fagráð

- Kom í kjölfar #metoo byltingarinnar.
- Taka á móti fyrirspurnum varðandi kynferðislega áreitni.
- Allar fyrirspurnir skulu sendast á Þóru Sigríði á netfangið thora@dmg.is eða í síma 770-7252.





Viltu heyra í okkur?

- Getur sent okkur nafnlausu ábendingu á facebook.
- Svidsradhvs@gmail.com





HÁSKÓLI ÍSLANDS