



## Efnahagsleg áhrif ferðapjónustu í Þingeyjarsýslu





# Efnahagsleg áhrif ferðapjónustu í Þingeyjarsýslu

- Samstarfsverkefni
  - Rannsóknasetur HÍ á Húsavík
  - Rannsóknamiðstöð ferðamála
  - Þekkingarnet Þingeyinga
  - Stofnanir og fyrirtæki í Þingeyjarsýslu
- Rannsóknartími sept 2012 - júní 2015



# Ferðapjónusta í Þingeyjarsýslu





# Hagræn áhrif ferðapjónustu í Þingeyjarsýslu

- Lengi hefur verið kallað eftir rannsóknum á efnahagslegum áhrifum ferðapjónustunnar á landsvísu og í samhengi einstakra svæða
- Ferðapjónustureikningar Hagstofu Íslands:
  - fyrst gefnir út árið 2008 (birta tölur frá árinu 2000).
  - meta efnahagsleg áhrif ferðapjónustu fyrir þjóðarbúskapinn.
  - áætlaðar gjaldeyrstekjur og hlutur ferðapjónustu í VLF
  - Landið í heild – engar upplýsingar um sérstaka landshluta
- Gistiskýrslur Hagstofunnar birta upplýsingar um fjölda gistinguferðamanna. Hægt að fá sundurliðun á landshluta og tegund gistingar.





# Ferðapjónusta - Flókin atvinnugrein

- Ekki afmörkuð í hagskýrslugerð
  - Gengur þvert á atvinnugreinar
  - Afmarkast við kaup ferðamanna - ekki framleiðslu
  - Erfitt að draga skörp skil á milli
  - Ferðapjónustureikningar - ferðapjónustuhlutfall
- Ferðapjónustugreinar eru:
  - Einkennandi: gisting, veitingar, farþegaflutningar, ferðaskrifstofur
  - Tengdar: afþreying, menningarstarfsemi, bensínsala, viðgerðapjónusta, verslun ofl.





## Ferðapjónustureikningar Hagstofu Íslands - ferðapjónustuhlutföll -

Atvinnugreinar	Ferðapjónustu- hlutfall
Gististaðir	98,2%
Veitingastaðir	29,9%
Samgöngur	40,0%
Ferðaskrifstofur (vegna ferða innanlands)	40,0%
Bensínsala, viðgerðir og viðhald bifreiða	21,0%
Önnur þjónusta tengd farþegaflutningum	37,6%
Menningar- og tómstundastarfsemi	24,0%
Ýmis verslun tengd ferðapjónustu	9,3%



## Bein áhrif

### Vörur & þjónusta

Gisting  
Samgöngur  
Skemmtun  
Afþreying

### Iðnaður

Gistiþjónusta  
Veitingaþjónusta  
Verslun  
Samgönguþjónusta  
Menning, íþróttir,  
afþreying

### Uppruni fjármagns

Frá íbúum svæðisins  
Frá fyrirtækjum á  
svæðinu  
Frá ferðamönnum  
Frá hinu opinbera

## Óbein áhrif

### Fjárfestingar ferðaþjónustuaðila á svæðinu

Framlag hins  
opinbera  
heilbrigðisþjónusta  
markaðssetning  
öryggismál  
samgöngur ofl

### Innkaup ferðaþjónustuaðila og tengdra aðila

matarinnkaup, þrif,  
bensín  
upplýsingatækni ofl

## Afleidd áhrif

### Neysla „beinna“ og „óbeinna“ starfsmanna ferðaþjónustunnar

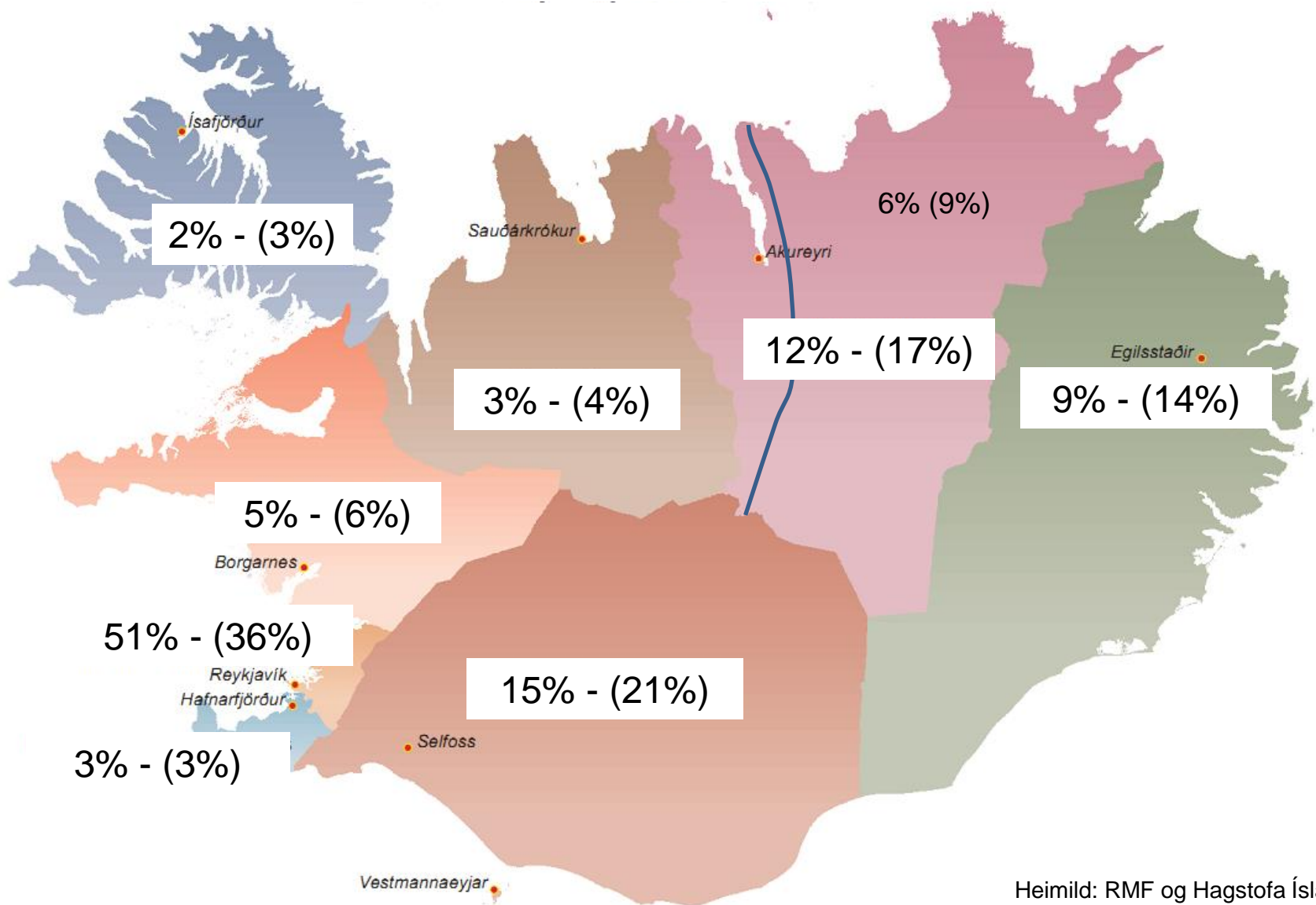
Matur og drykkir  
Afþreying  
Fatnaður  
Húsnæði  
Húsbúnaður

## Heildar áhrif

### Á verga landsframleiðslu

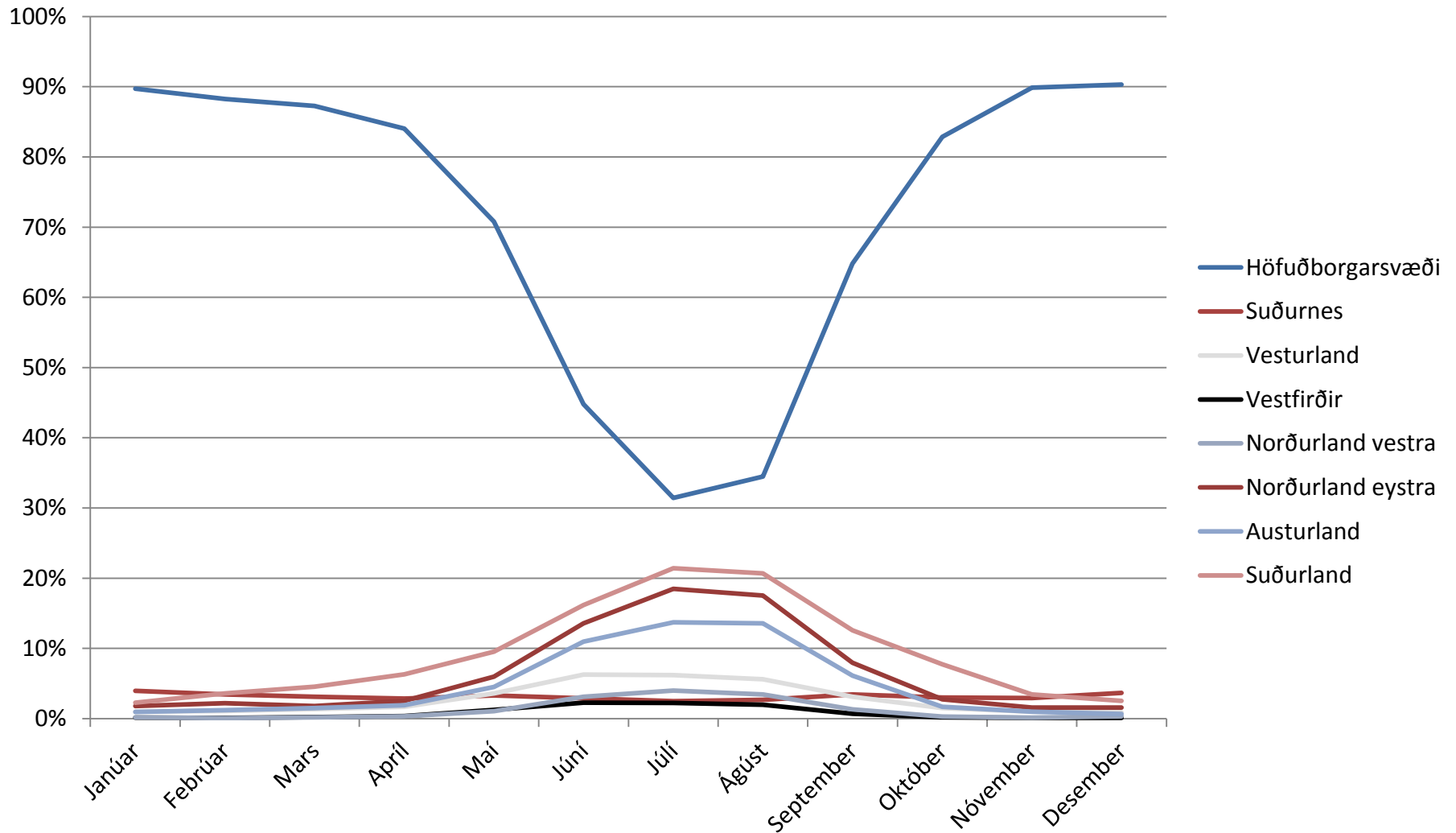
### Á atvinnu

# Meðaltalshlutfall gistinguþátta útlendinga á Íslandi 2002-2011, eftir svæðum (sumar: júní, júlí og ágúst)



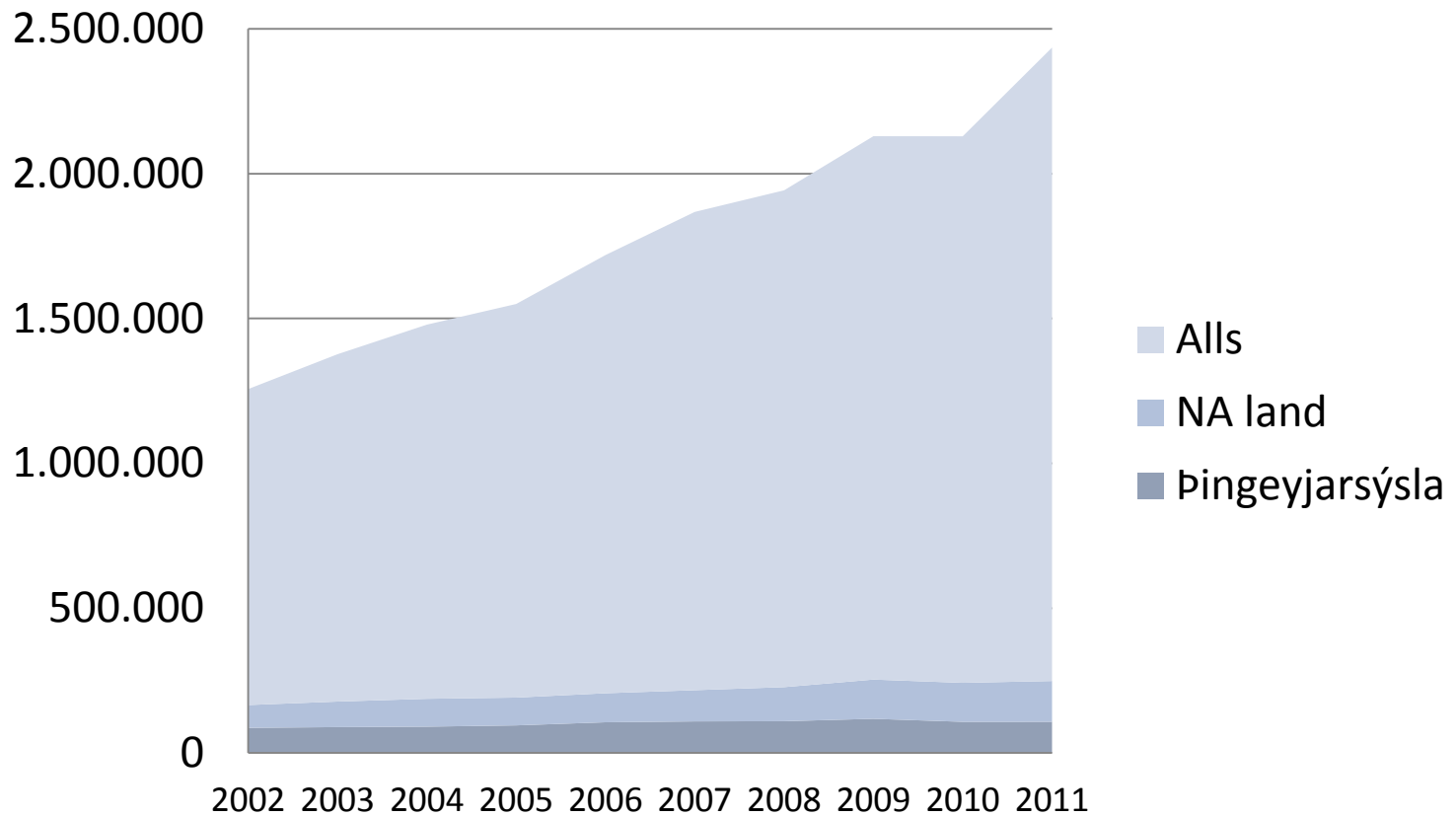


# Hlutfall svæða af heildargistináttafjölda útlendinga eftir mánuðum meðaltal 1998-2011



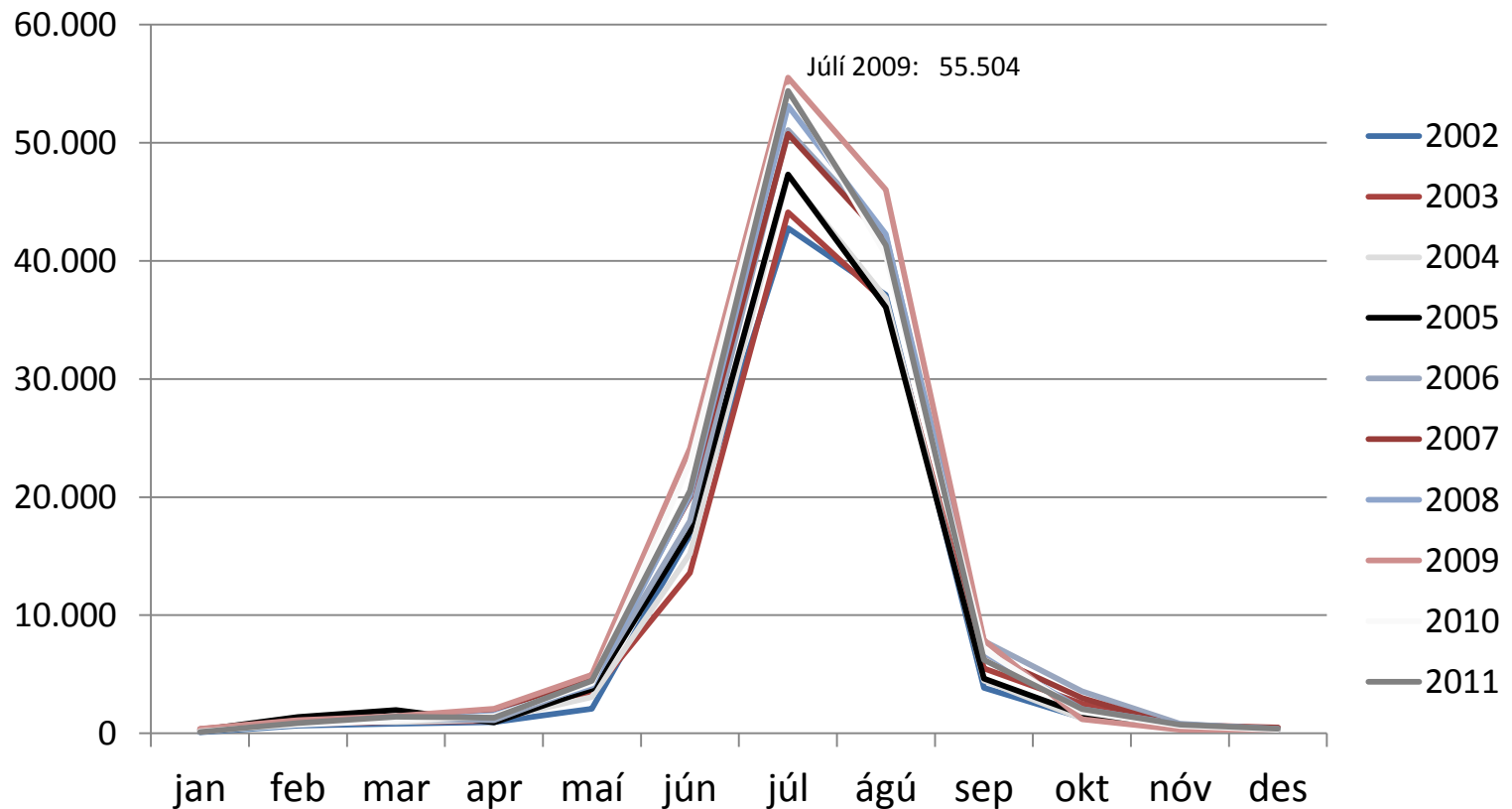


## Gistinætur útlendinga á Íslandi 2002-2011



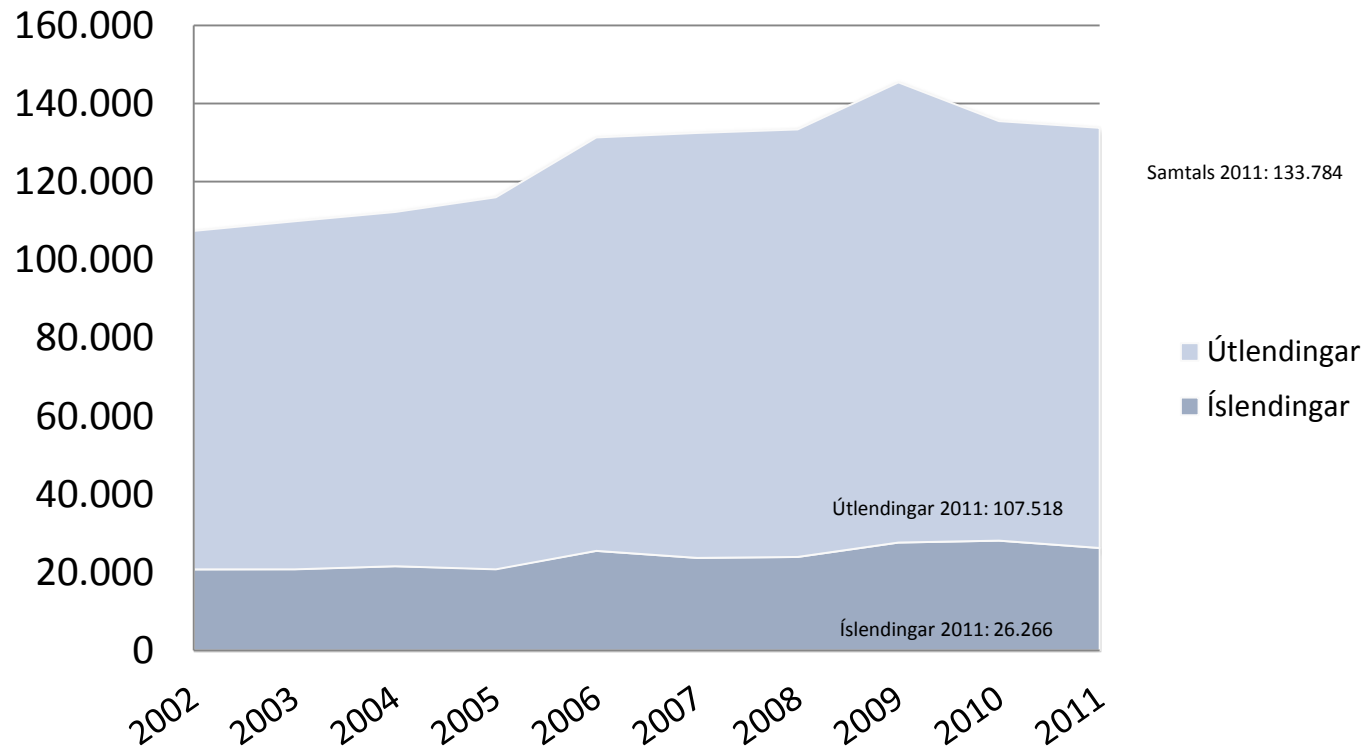


## Hlutfallsleg skipting gistinátta í Þingeyjarsýslu eftir mánuðum 2002-2011 (allir gestir – allar teg. gistingar)



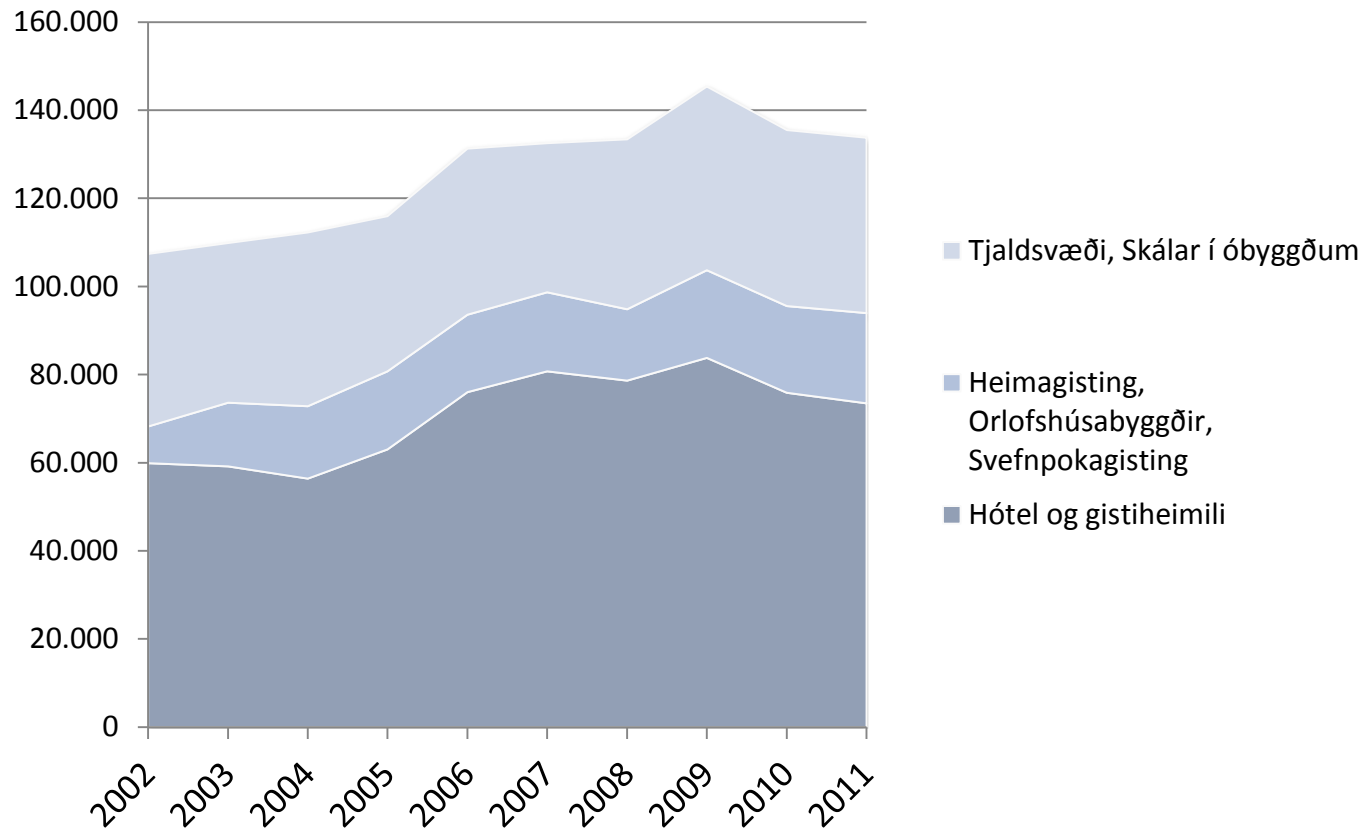


## Fjöldi gistinguátta í Þingeyjarsýslu 2002-2011



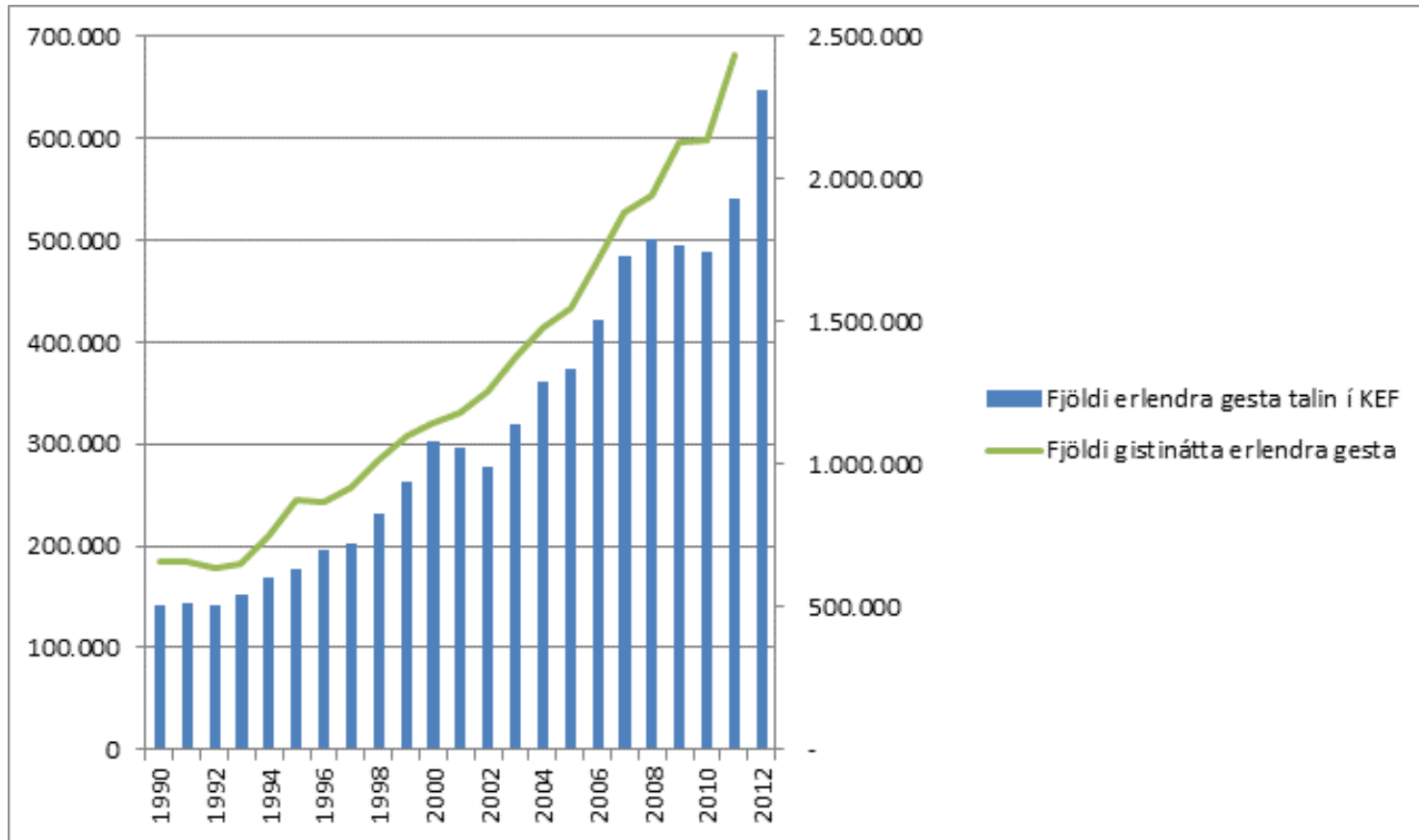


## Gistinætur í Þingeyjarsýslu eftir tegund gistingar





## Komur erlendra ferðamanna til Íslands 1990-2012





# Með þökk fyrir áheyrnina

Lilja Berglind Rögnvaldsdóttir  
Verkefnastjóri  
Rannsóknasetur Háskóla Íslands Húsavík  
s. 464-5121  
liljab@hi.is



UNIVERSITY OF ICELAND



Þekkingarnet  
Þingeyinga



RANNSÓKNAMIÐSTÖÐ  
FERÐAMÁLA