



Hlutverk rannsóknasetra í samfélaginu

# Háskóli Íslands í Sandgerði – Möguleikar til rannsókna og kennslu á Suðurnesjum

Halldór Pálmar Halldórsson, forstöðumaður

*Ársfundur Stofnana rannsóknasetra HÍ, Selfossi 29. mars 2012*



HÁSKÓLI ÍSLANDS

RANNSÓKNASETUR HÁSKÓLA ÍSLANDS Á SUÐURNESJUM



# Yfirlit

- Uppbygging og aðstaða í Sandgerði
  - Bioice – Botndýr á Íslandsmiðum
  - Fræðasetrið
  - Náttúrustofa Reykjaness
  - Keldur – fisksjúkdómadeild
  - Rannsóknasetur HÍ á Suðurnesjum
- Helstu verkefni Rannsóknaseturs HÍ á Suðurnesjum
- Framtíðarhorfur og möguleikar





# Uppbygging og aðstaða í Sandgerði

- Bioice – Botndýrastöðin (1992)
- Fræðasetrið (1995)
- Borholusjór (1996)
- Náttúrustofa Reykjaness (2000)
- Rannsóknasetur HÍ (2004)
- Keldur – fisksjúkdómar (2010)
- Súrnun sjávar – aðstaða (2011)



- **Samstarf margra aðila**
- **Sandgerðisbær helsti bakhjarl**

## Þekkingarsetur Suðurnesja 2012

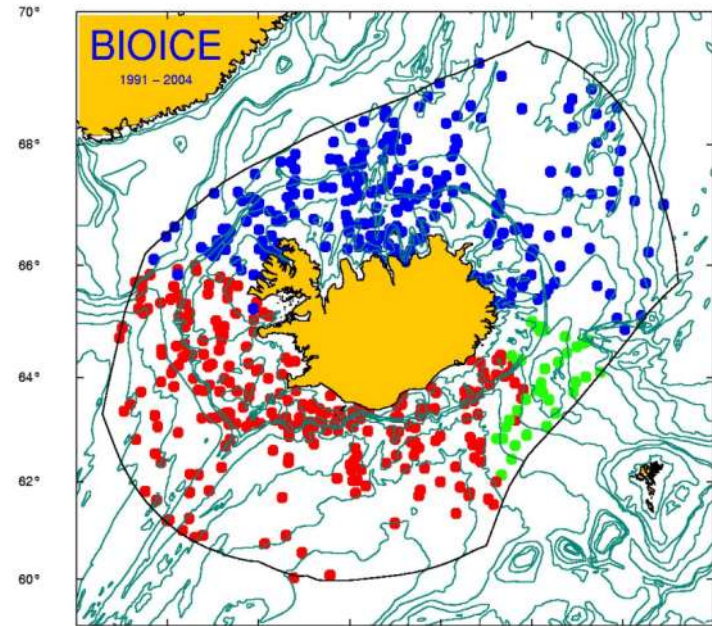




## Uppbygging og aðstaða í Sandgerði

### Bioice - Botndýr á Íslandsmiðum (1992)

- Sýnin flokkuð í Sandgerði
- Um 40% fjölgun tegunda fyrir Ísland
- >40 nýjar tegundir fyrir heiminn
- 150 sérfræðingar komið að tegundagreiningum
- Tugir vísindagreina



Bjarni Sæmundsson  
(Íslandi)



Magnus Heinason  
(Færeyjum)



Håkon Mosby  
(Noregi)





## Uppbygging og aðstaða í Sandgerði

### Fræðasetrið (1995)

- Náttúrutengt safn
- Ferðapjónusta
- Fræðsla
- Fundaraðstaða
- Gistiaðstaða





## Uppbygging og aðstaða í Sandgerði

### Náttúrustofa Reykjaness (2000)

- Lífríki strandsvæða
- Fuglafræði
- Kennsla
- Fræðsla fyrir almenning





## Uppbygging og aðstaða í Sandgerði

### Keldur - fisksjúkdómadeild (2010)

- Smitsjúkdómatilraunir / bóluefni
- Framhaldsnemar
- Önnur verkefni – aðstaðan leigð út

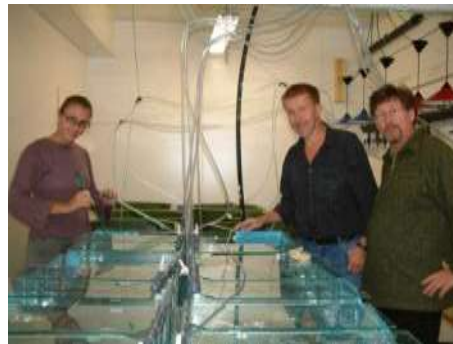




## Uppbygging og aðstaða í Sandgerði

### Rannsóknasetur HÍ á Suðurnesjum (2004)

- Fjölbreytt rannsóknaverkefni innl. og erl.
- Sjávarlíffræði / eiturefnavistfræði
- Kennsla
- Fræðsla fyrir almenning







# Helstu verkefni Rannsóknaseturs HÍ á Suðurnesjum

- **Áhrif mengandi efna á sjávarlífverur**

- sjávarhrygggleysingjar
- fiskar
- bíómarkerar
  - einstaklingar
  - lífeðlisfræðileg áhrif
  - frumur
  - erfðaefni

olíur  
málmar  
botnmálning



Ný verkefni:

- Pristine Arctic
- Hreint Ísland?

PAH efni og þungmálmar á norðurslóðum

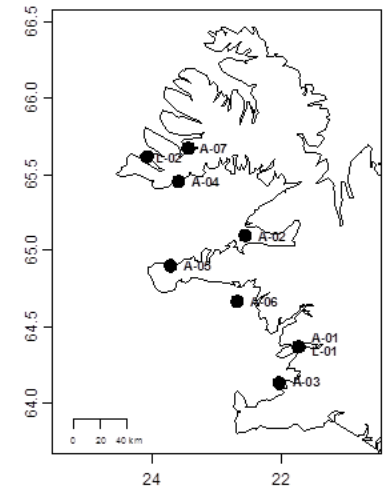
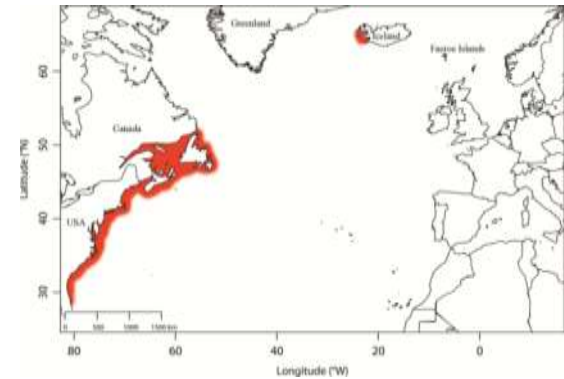
- kræklingur
- þorskur
- bíómarkerar
- efnagreiningar
- kortlagning





# Helstu verkefni Rannsóknaseturs HÍ á Suðurnesjum

- **Landnám grjótkrabba:** einstakt rannsóknatækifæri
  - framandi tegund með kjölfestuvatni
  - fyrsta landnám í Evrópu (fannst 2006)
  - nytjategund
  - uppruni / lírfur
  - vistfræði og stofnstærð
  - útbreiðsla við Ísland





# Helstu verkefni Rannsóknaseturs HÍ á Suðurnesjum

- Önnur nýleg verkefni
  - Rannsóknir á öðu
  - Meteor leiðangur (IceAge)
  - Kræklingalirfur-áseta
  - Söfnun botndýra til lyfjagerðar
  - Mengunarrannsóknir
    - Iðjuverin í Hvalfirði
    - HS Orka





# Framtíðarhorfur



HÁSKÓLI ÍSLANDS

RANNSÓKNASETUR Á SUÐURNESJUM



# Þekkingarsetur Suðurnesja stofnað 2012

- **Möguleikar á Suðurnesjum**
  - Þekking og reynsla
  - Góð aðstaða til rannsókna
    - Blautrými
    - Kennslurými
    - Gistiaðstaða
  - Framhaldsnemar á háskólastigi
  - Kennsla í grunnnámi
    - HÍ
    - Keilir - Háskólabrú
    - Endurmenntun





## Þekkingarsetur Suðurnesja

- Mikilvægt hlutverk í samfélaginu
  - miðstöð rannsóknastarfs í náttúrufræðum á svæðinu
  - frumkvæði að rannsóknaverkefnum
  - stuðla að fjölbreytni atvinnulífs og ferðaþjónustu á Suðurnesjum
  - stuðla að auknu námsframboði
  - byggja upp samstarf og tengsl við samfélagið
  - efla innlent og erlent samstarf



## Tengsl við samfélagið – nokkur dæmi



Móttaka ferðamanna



Fræðsla fyrir almenning



Krabbaveisla í Vitanum



Alþjóðlegur framhaldsnemakúrs



Nemar í fuglafræði við HÍ



Vinnufundur IceAge hópsins





Takk fyrir áheyrnina



HÁSKÓLI ÍSLANDS

RANNSÓKNASETUR Á SUÐURNESJUM





HÁSKÓLI ÍSLANDS

RANNSÓKNASETUR Á SUÐURNESJUM



HÁSKÓLI ÍSLANDS

RANNSÓKNASETUR Á SUÐURNESJUM



HÁSKÓLI ÍSLANDS

RANNSÓKNASETUR Á SUÐURNESJUM



HÁSKÓLI ÍSLANDS

RANNSÓKNASETUR Á SUÐURNESJUM