

**Frá fornleifafræðilegum rannsóknum að  
hagnýtri stýringu og ferðapjónustu: dæmi  
af hvalveiðistöðvum**

Ragnar Edvardsson  
Rannsóknasetur HÍ á Vestfjörðum



# Hvalveiðar Norðmanna við Vestfirði á 19. öld



- Fá yfirlit yfir fjölda og ástand minja eftir veru norskra hvalveiðimanna á 19. öld.
- Áhrif á íslenskt 19. aldar samfélag.
- Verndar- og nýtingar áætlun.



# Samhengi Íslands í alþjóðlegum hvalveiðum 1600 - 1915



- Mikil eftirspurn eftir hvallýsi í Evrópu.
- Helsta ljósmeti fyrir uppgötvun rafmagns.
- Mikilvæg útflutningsvara Íslendinga.



# Alþjóðlegt minja- og verndargildi



- Aukinn skilningur á nýtingu sjávarauðlinda fyrr á öldum m.a. alþjóðlegum samskiptum og ofnýtingu veiðistofna.
- Hluti af sögu nútímavæðingar íslensks atvinnuvegar.
- Hluti af sögu alþjóðlegra hvalveiða í atvinnuskyni.
- Hluti af sögu Noregs.



# Aðferðafræði

Leitað upplýsinga um fornleifar í  
rituðum heimildum

Neðansjávar

- Tvígeisla mælingar (side-scan sónar).
- Fornleifakönnun (kafanir).
- Uppmæling á minjastöðum.

Ofansjávar

- Fornleifakönnun (gengið yfir rannsóknasvæðið).
- Uppmæling á minjastöðum (differential GPS).

Úrvinnsla gagna í landfræðiupplýsingakerfi (GIS).

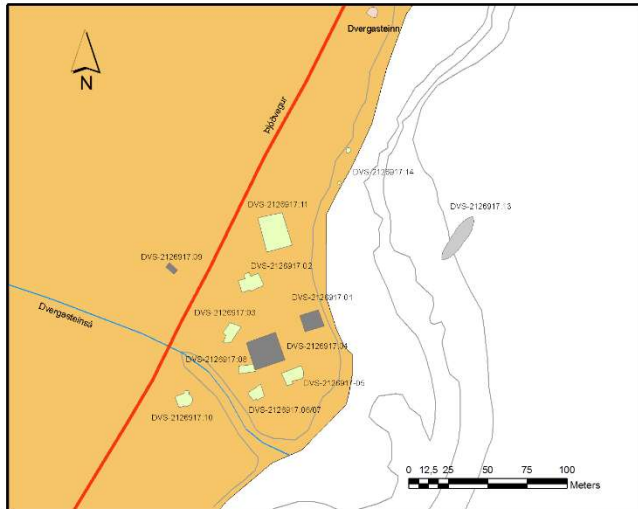


# 19. aldar hvalveiðistöðvar

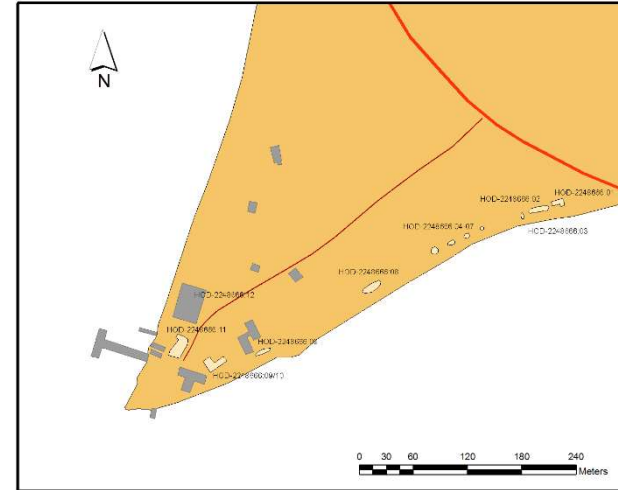


- Sjö hvalveiðistöðvar starfræktar á tímabilinu 1883 – 1915.
  - Dvergasteinn
  - Uppsalaeyri
  - Hesteyri
  - Langeyri
  - Sólbakki
  - Tálknafjörður
  - Höfðaoddi

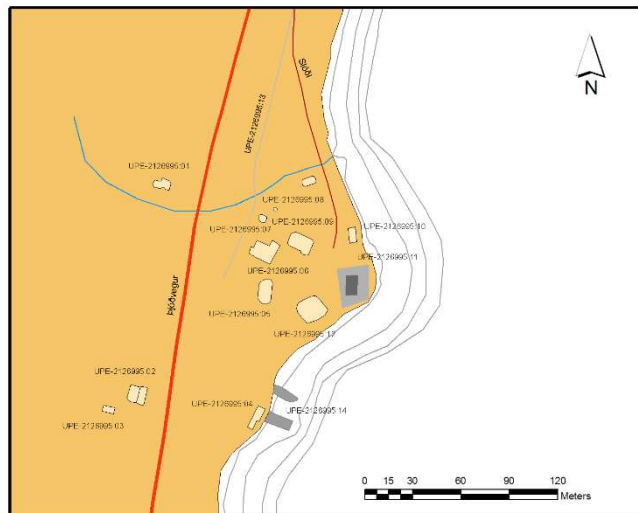




Dvergasteinn

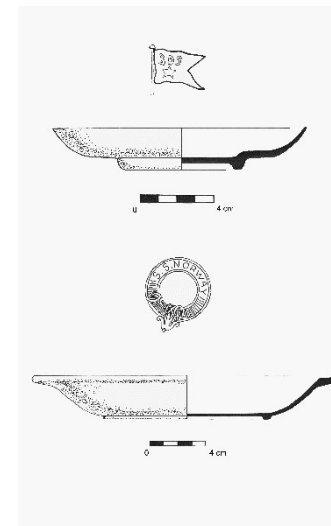
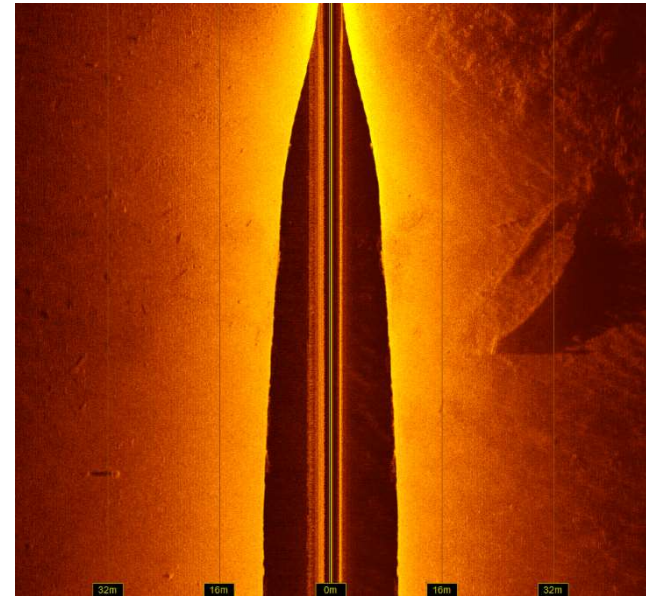


Höfðaoddi



Uppsalaeyri

- Sumarið 2015 voru fjórar hvalveiðistöðvar skráðar.
- Engar minjar fundust á landi á Sólbakka.
- Minjar voru skráðar bæði á landi og neðansjávar.







HÁSKÓLI ÍSLANDS





# Verða hvalveiðistöðvarnar horfnar eftir 10 ár?



- Orðið fyrir miklum skemmdum vegna framkvæmda.
- Þrjár nær alveg horfnar.







# Hvað er að raska hvalveiðistöðvum?



- Aukin ásókn í strandsvæði.
- Námuvinnsla á hafsbotni.
- Aukin ferðamennska.
- Þekkingarleysi.



# Verndar- og nýtingaráætlun



- Þjóðminjalög.
- Auka þekkingu og skilning á mikilvægi.
- Nýtingarmöguleikar:
  - ✓ Menningartengd ferðaþjónusta.

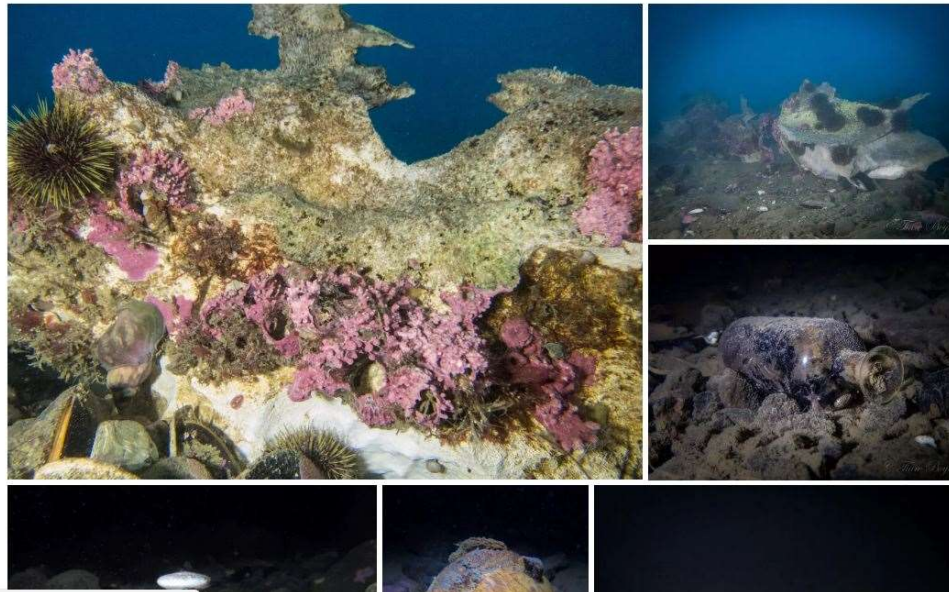


[www.divewestfjords.is](http://www.divewestfjords.is)

SNORKELING TOURS DIVE TOURS PADI COURSES ABOUT US CONTACT US

Underwater Adventures in The Westfjords of Iceland,  
Diving and Snorkeling Tours.

## The Great Whaling Massacre Tour



HÁSKÓLI ÍSLANDS







# Samantekt

- Auka meðvitund og skilning um að minjar nær okkur í tíma séu mikilvægar.
- Strandminjum og neðansjávarminjum, þ.a.m. hvalveiðistöðvum, stafar hættu af aukinni ásókn í strandsvæði, námuvinnslu, osfrv.
- Hvalveiðistöðvar Norðmanna hafa alþjóðlegt minjagildi en eru sérstaklega mikilvægur hluti nútímavæðingar í vinnslu sjávarafurða á Íslandi.
- Vegna alþjóðlegs minjagildis eru hvalveiðistöðvar afar hentugar fyrir menningartengda ferðaþjónustu.
- Hvalbein eru sérstaklega mikilvæg fyrir líffræðilegar rannsóknir og rannsóknir á þeim geta, m.a. gefið hugmynd um áhrif veiða á hvalastofna síðustu aldirnar.

Takk fyrir!



Þakkarorð: Alex Tyas, Gylfi  
Björn Helgason, Sveinbjörn  
Hjálmarsson, Guðbjörg Ásta  
Ólafsdóttir.

