



Landnotkunarmál



Tómas Grétar Gunnarsson





Hvað er landnotkun?

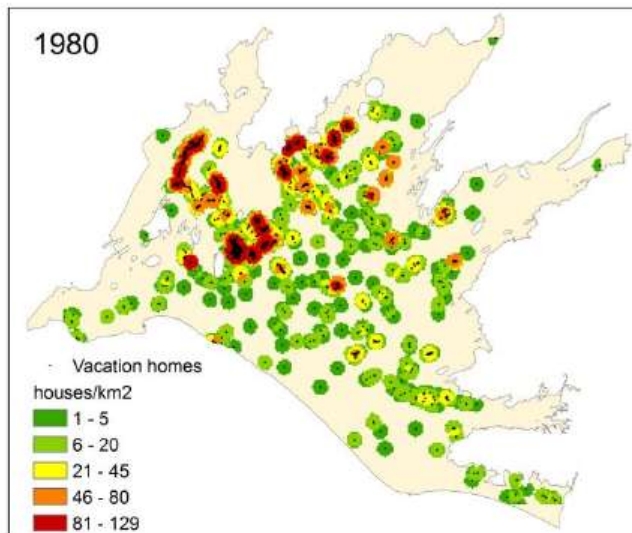
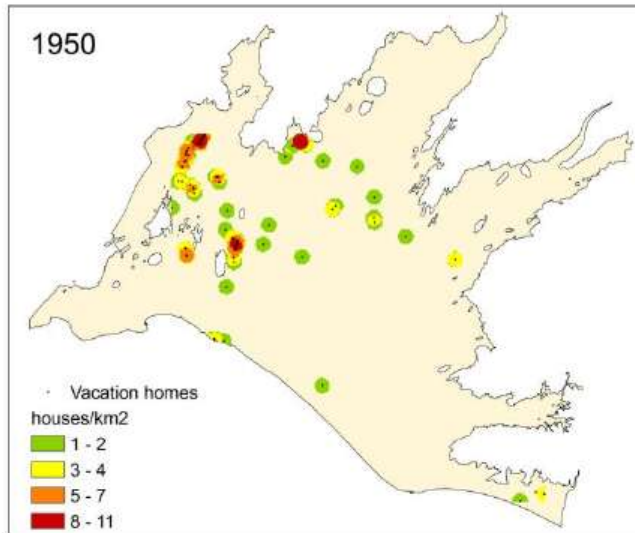
- Mannvirki
- Framleiðslunytjar
- Undirstöðuvirkni vistkerfa





Dæmi: mannvirki

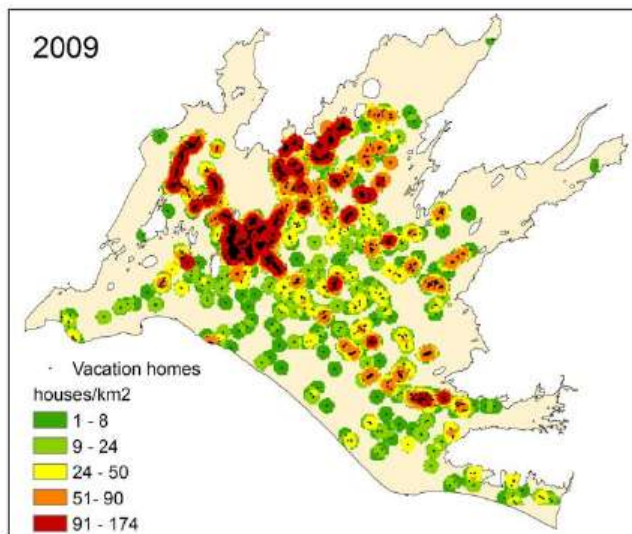
Þróun frístundabyggðar á Suðurlandi



0 10 20 40 60 Kilometers



Elke Wald 2012: Yfirlit yfir
landbreytingar á Suðurlandi frá 1900.
MS ritgerð.



Statistics	1950	1980	2009	Change %		Total %
				1950-1980	1980-2009	
Vacation homes (N)	96	2,590	5,148	2,598	98,7	5,262
Average size (m ²)	62.5	50	56	-20	12	-10
Land take (ha)	0.6	13	29	2,066	123	4,733



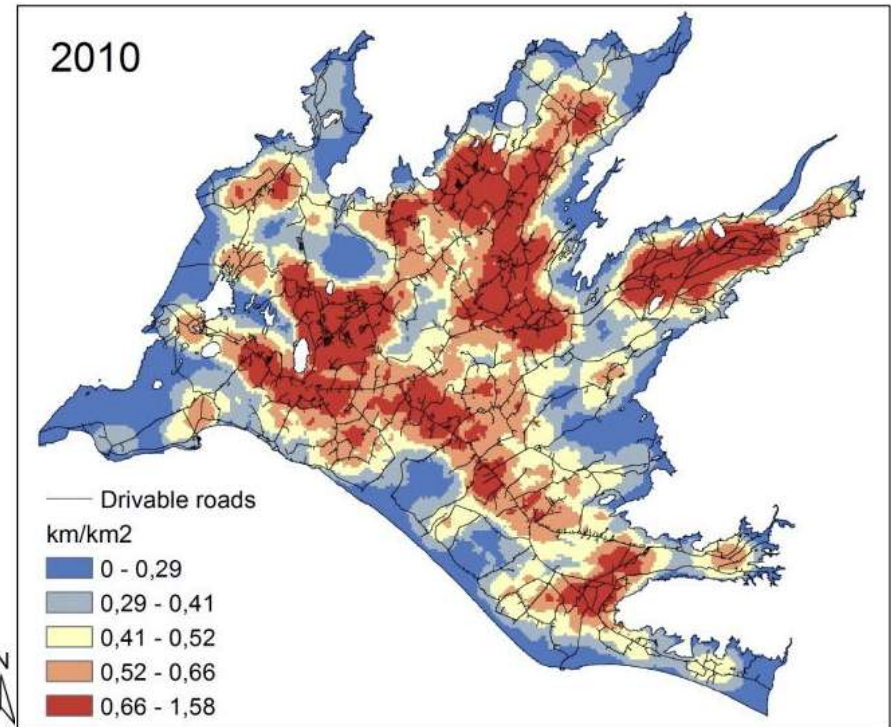
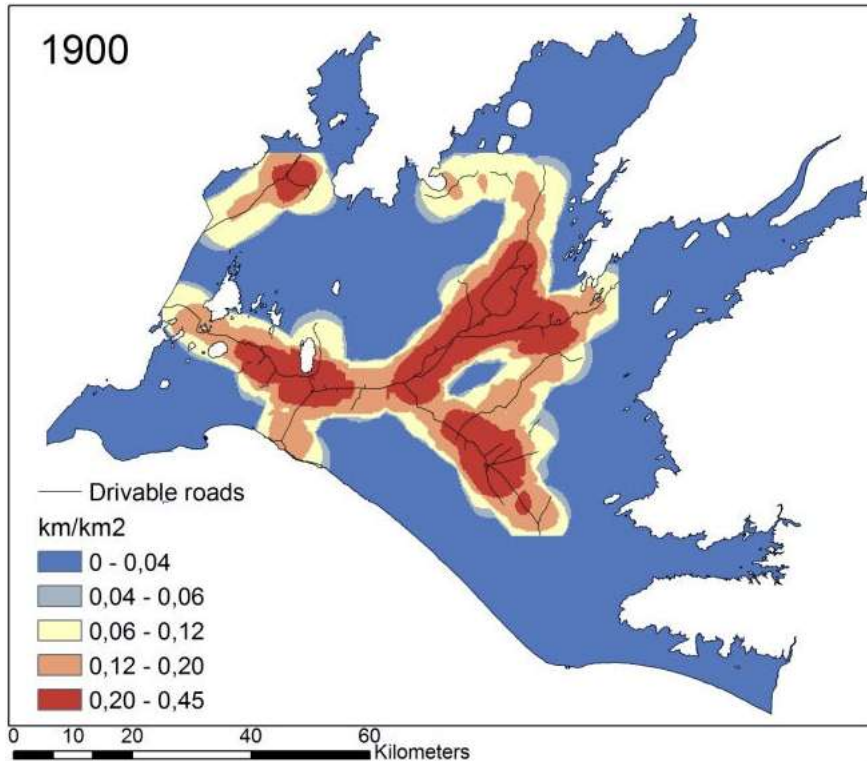
HÁ

Á SUÐURLANDI



Dæmi: mannvirki

Bíltækir vegir á Suðurlandi



Elke Wald 2012



HÁSKÓLI ÍSLANDS

RANNSÓKNASETUR Á SUÐURLANDI



Dæmi: framleiðslunytjar

Flatarmál túna á Suðurlandi

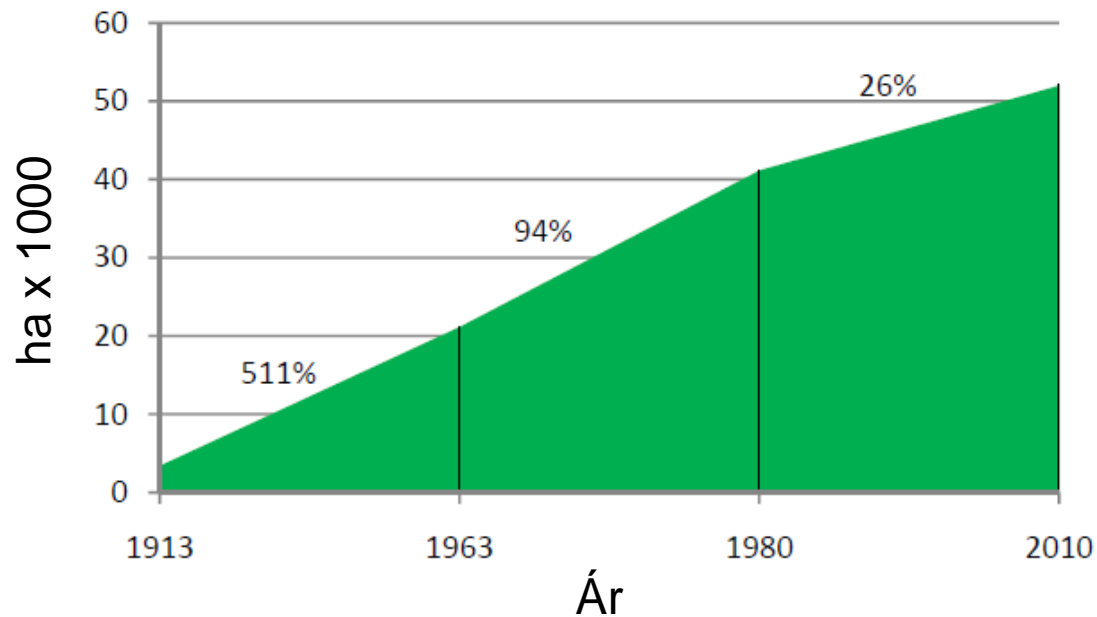


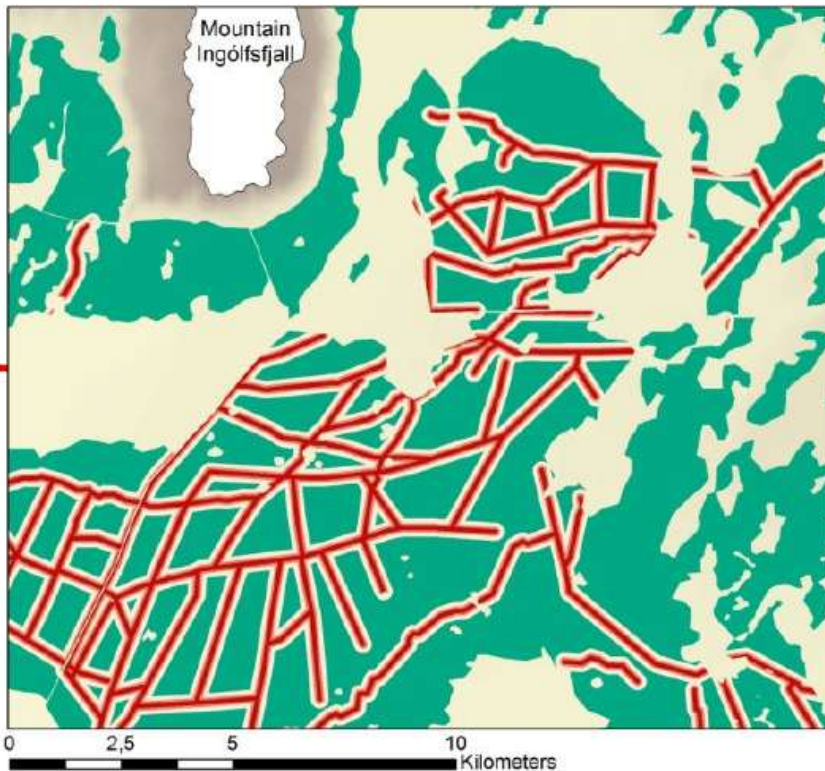
Figure 3.1 Approximate hayfield area (ha) in the southern lowlands in 1913-2010, including the %-increase between selected years. Source: SI, FAI & Nytjaland



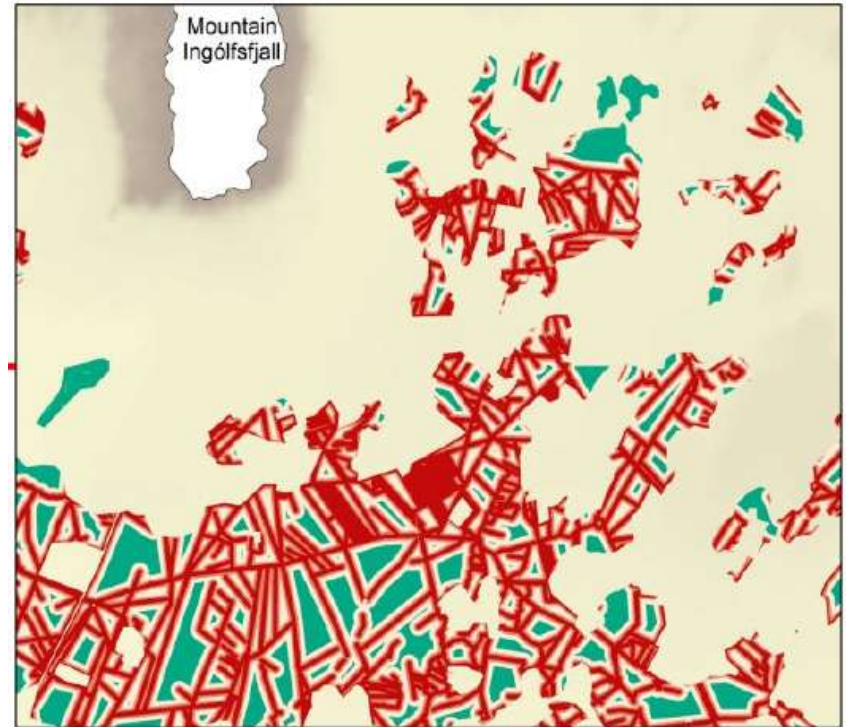


Dæmi: framleiðslunytjar Framræsla í Flóa

1950



2010



Elke Wald 2012

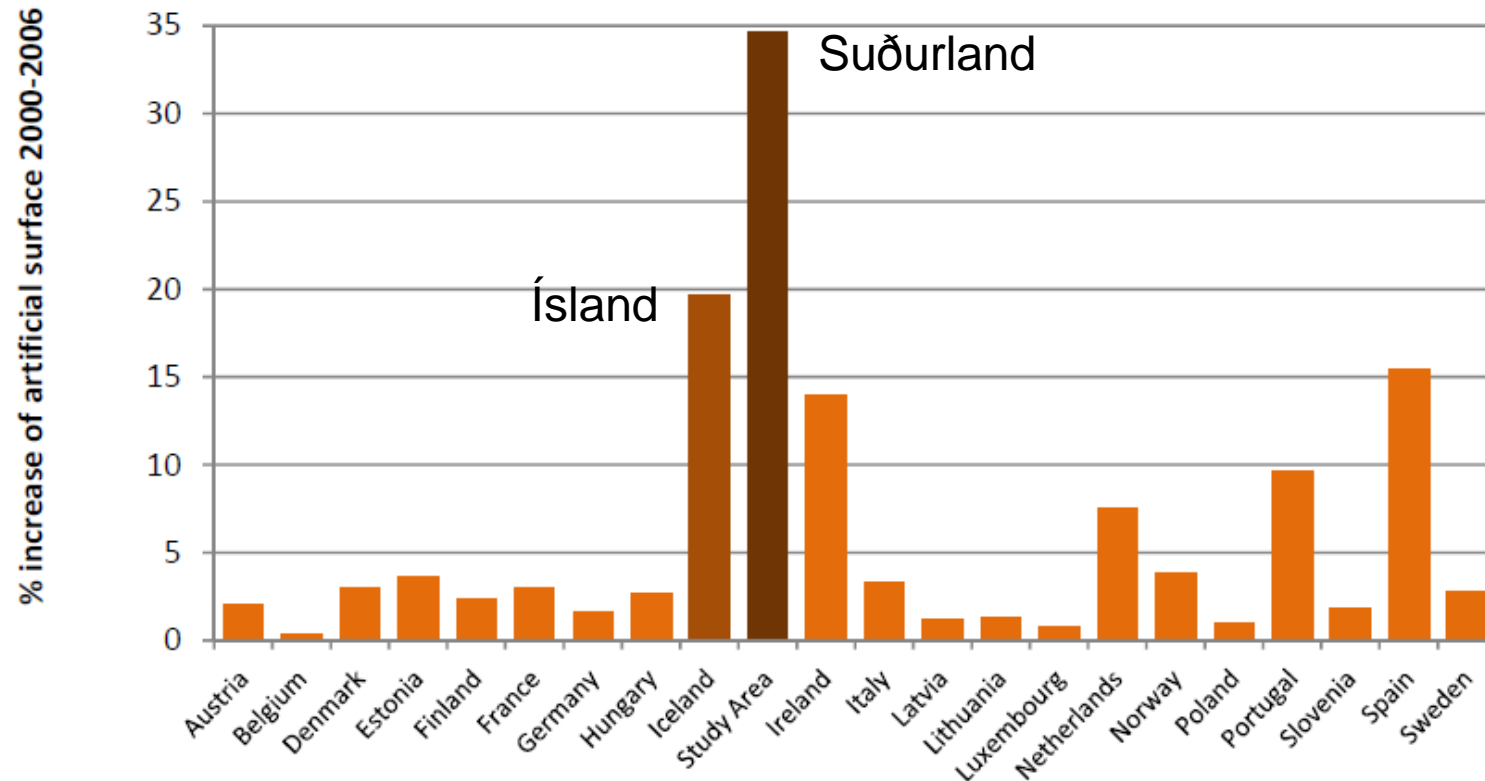


HÁSKÓLI ÍSLANDS

RANNSÓKNASETUR Á SUÐURLANDI



Aukning (%) á manngerðu yfirborði milli 2000 og 2006 skv Corine flokkun



Elke Wald 2012 tók saman

Figure 3.31 Change of artificial surface area (%) according to CLC2000-2006, in selected European countries (based on data availability), including settlements, roads, and industrial and recreation areas. Source: EEA



Undirstöðuvirkni náttúrunnar

Til dæmis:

- Vatnsbúskapur
- Jarðvegur
- Niðurbrot úrgangsefna
- Hringrás efna (t.d. N) í lofti og jarðvegi
- Heilnæmt umhverfi. Heilsa og framtíðarhorfur





Úrlausnarefni í landnotkun -aðalmálið-

- Að stýra nærtækri auðlindanýtingu svo ekki sé gengið á undirstöðuvirkni vistkerfa.
- Hversu mikið land – hvar – og hvernig má nýta án þess að spilla lífsnauðsynlegum náttúrulegum ferlum?
- Nálganir
 - Afmarkaðar spurningar, t.d. : Hvaða áhrif hefur landbúnaður á vatnafar?
 - Víðtækar þverfaglegar nálganir, t.d. : Samspil félagslegra breytinga og umhverfisbreytinga (*socio-ecological feedbacks*).





Rannsóknir á landnotkun nokkur afmörkuð viðfangsefni





Tengsl landgerða og líffræðilegrar fjölbreytni

- Verkefni í samstarfi við LBHÍ.
- Miðar að því að kortleggja líffræðilega fjölbreytni í mósaík landbúnaðarlands og úthaga á undirlendi Suðurlands.
- Tæki til að forgangsraða landnotkun m.t.t. verndargildis og alþjóðlegra samninga í anda stefnumörkunar stjórnvalda.



Lilja Jóhannesdóttir MS nemi

RANNSÓKNASETUR Á SUÐURLANDI



HÁSKÓLI ÍSLANDS



Þýðing uppgræðsluaðgerða fyrir dýralíf

- Í samstarfi við Landgræðsluna.
- Kerfisbundinn samanburður á algengum uppgræðsluaðferðum hvað varðar framvindu dýralífs.
- Innlegg í umræður og stefnumörkun um notkun mismunandi landgræðsluaðferða, kostnað þeirra og ávinning.



Brynja Davíðsdóttir MS nemi og Sr. Guðmundur Halldórsson (Lr)





Áhrif eldgosa á náttúrufar

- Í samstarfi við Hekluskóga.
- Mælingar á náttúrufari (gróðri, smádýrum og fuglum) á skilgreindum landgerðum í nágrenni Heklu.
- Þrátt fyrir mikla eldvirkni eru áhrif eldgosa á náttúrufar illa þekkt héraendis. Verkefnið gefur einnig viðmiðun fyrir næsta Heklugos og fyrir framvindu skógræktar á svæðinu.



Heiða Gehringer MS nemi
RANNSÓKNASETUR Á SUÐURLANDI





Framtíðin

- Markmið: Sjálfbær auðlindanýting sem tekur mið af nauðsynlegum viðhaldsferlum og fléttar saman ólíka hagsmuni hvað varðar landnotkun.
- Verkfæri: Auknar rannsóknir á helstu sviðum landnotkunar.
- Farvegur: Samþætting rannsókna og stefnu í gegnum samráð og kynningu.





Upptaka rannsókna í stefnumörkun – reynsla Skota

- Hafa rannsóknir lausnir á vandamálum
- Hversu náíð tengjast rannsóknir vandamálum
- Trúverðugleiki rannsækenda
- Samráðsferli
- Kynning á rannsóknum
- Þrýstingur (lobbíismi)



Court and Young, 2003 Bridging Research and policy: Insights from 50 Case Studies. ODI Working Paper 213.
Start and Hoveland, 2004 Tools for Policy Impact: A Handbook for researchers. ODI





Sigurjón Einarsson



HÁSKÓLI ÍSLANDS

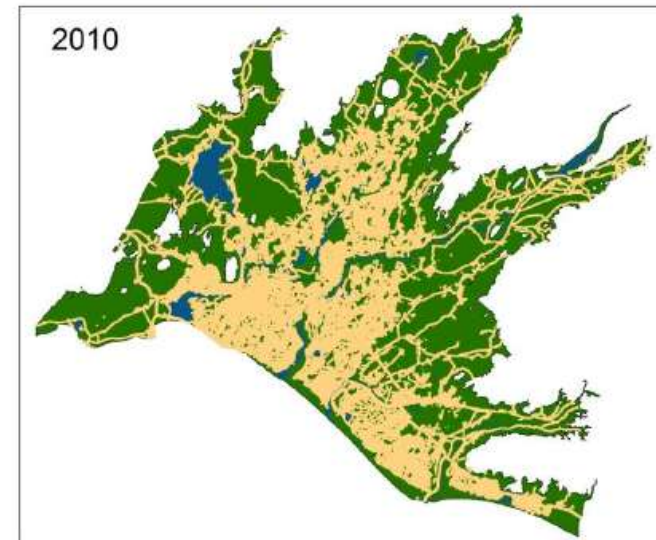
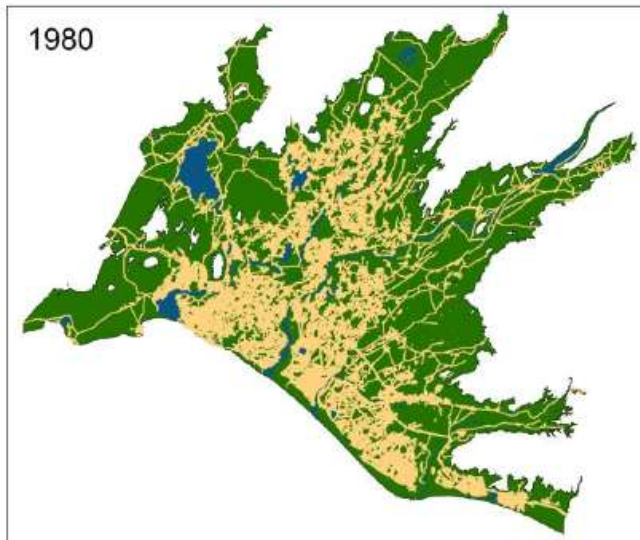
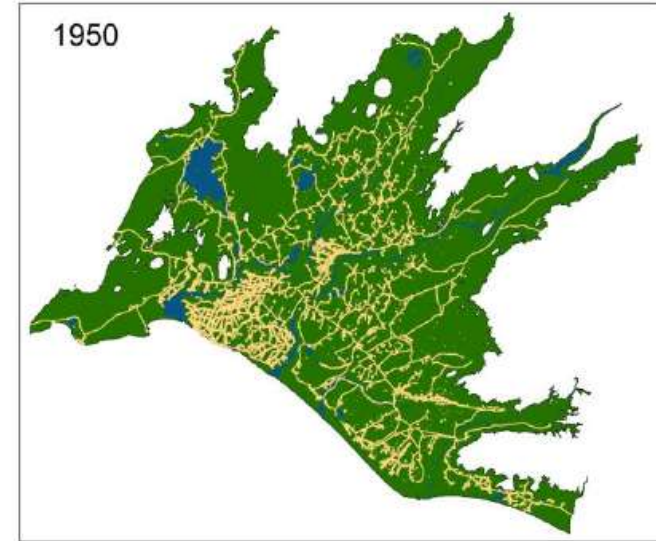
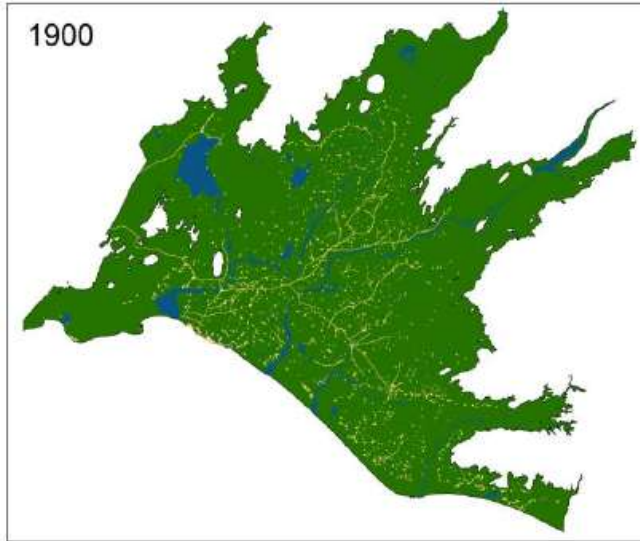
RANNSÓKNASETUR Á SUÐURLANDI

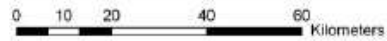
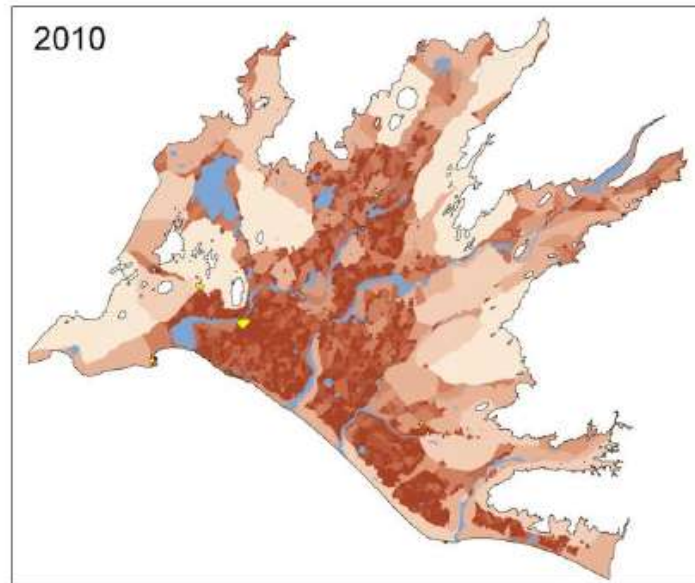
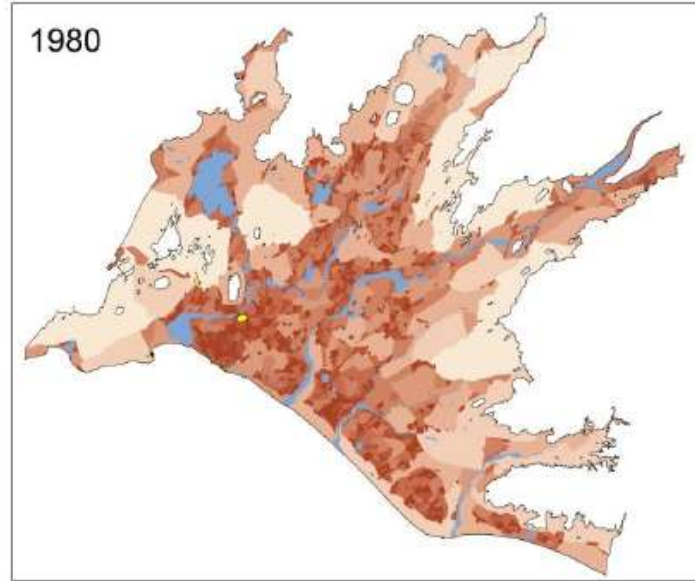
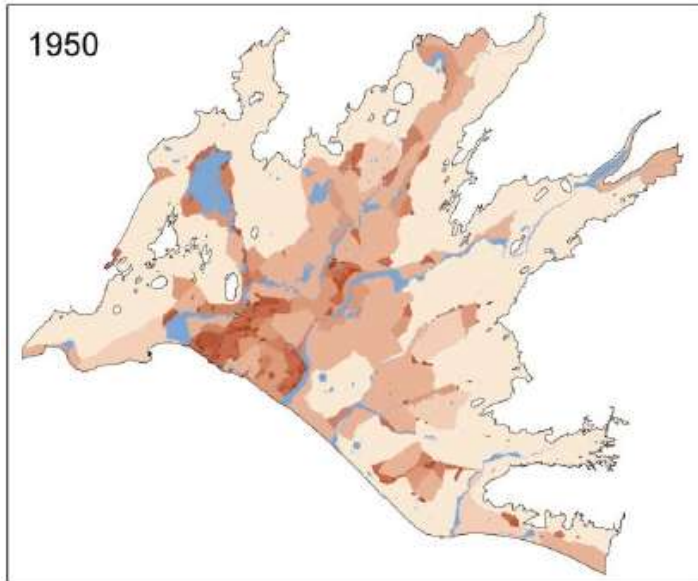


Samlagningaráhrif nokkurra þátta (lágmarksmat)

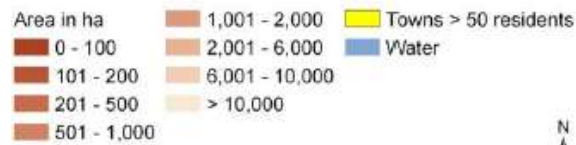
Grænt sýnir land sem er ≥ 200 m frá vegum, byggingum og skurðum

Elke Wald 2012





Natural habitat patches

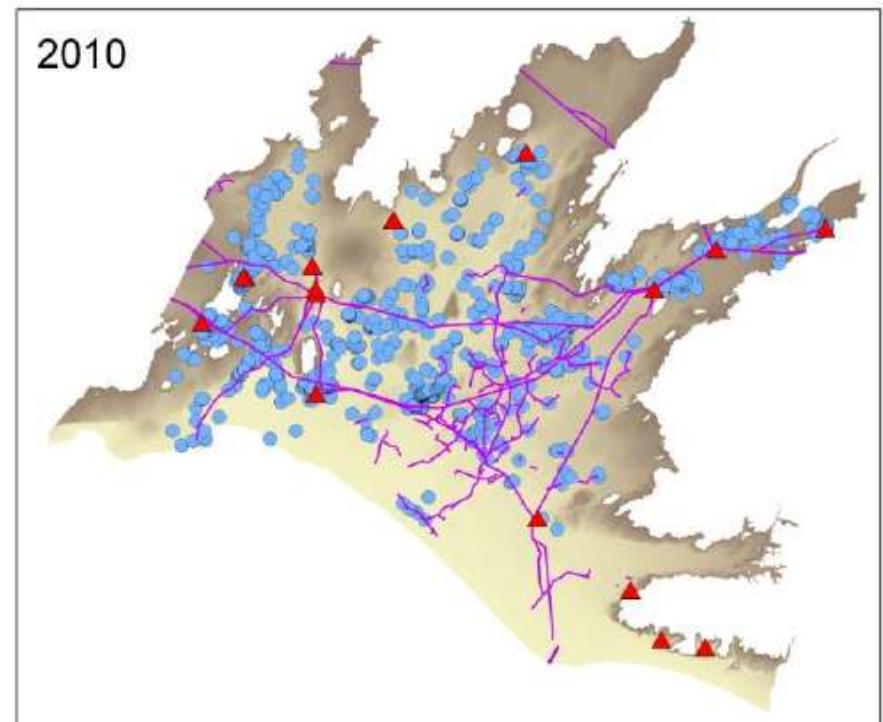
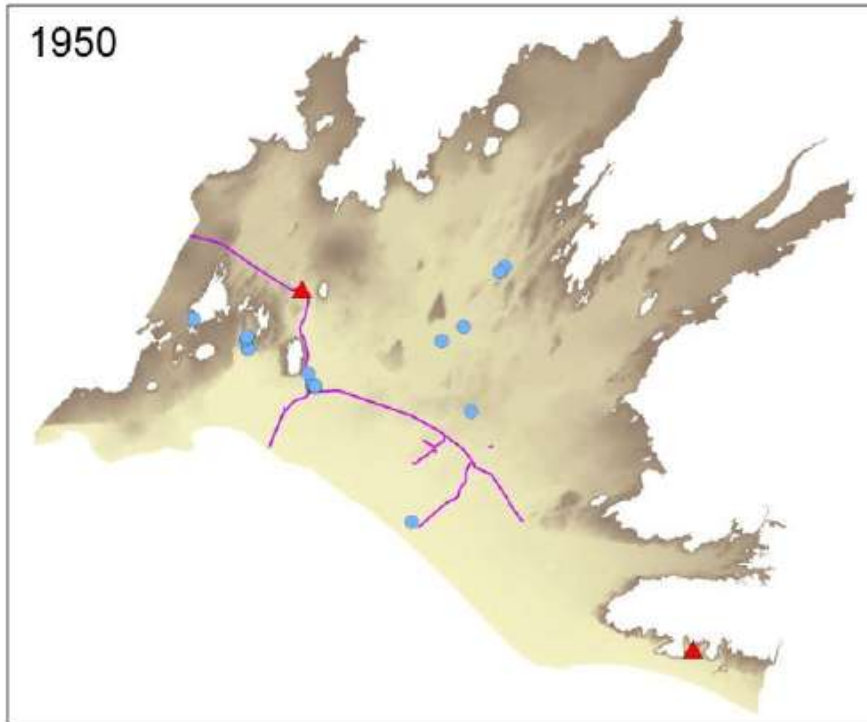


Statistics	1950	1980	2010
Patches (N)	410	3,702	8,195
Average patch size (ha)	1,472	163	73
Largest patch (ha)	79,670	26,836	21,446
Smallest patch (m ²)	17	1	< 1
Number of patches < 100 ha	196	3,143	7,614
Number of patches < 50ha	168	2,894	7,164





Dæmi: mannvirki Orkuöflun á Suðurlandi



Elke Wald 2012

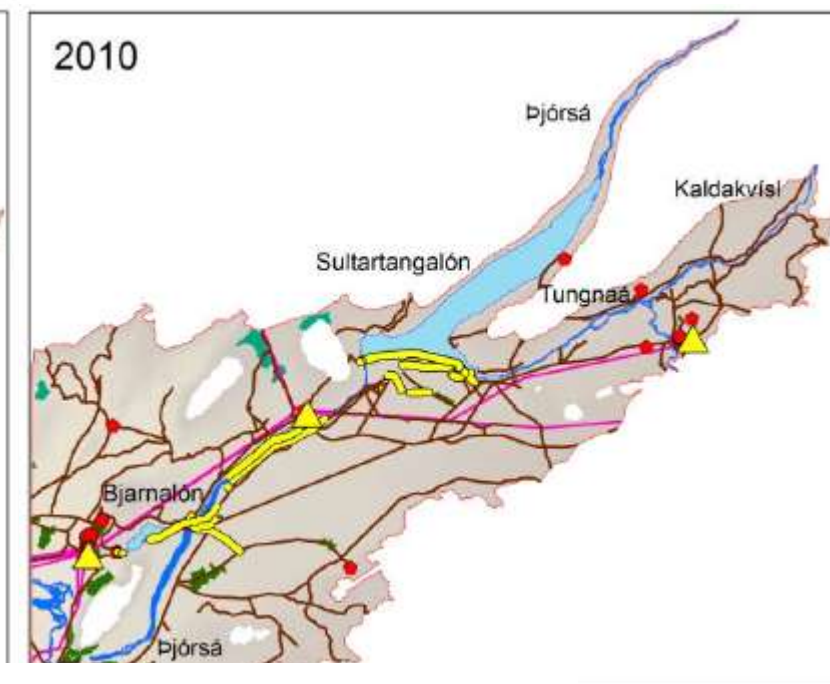
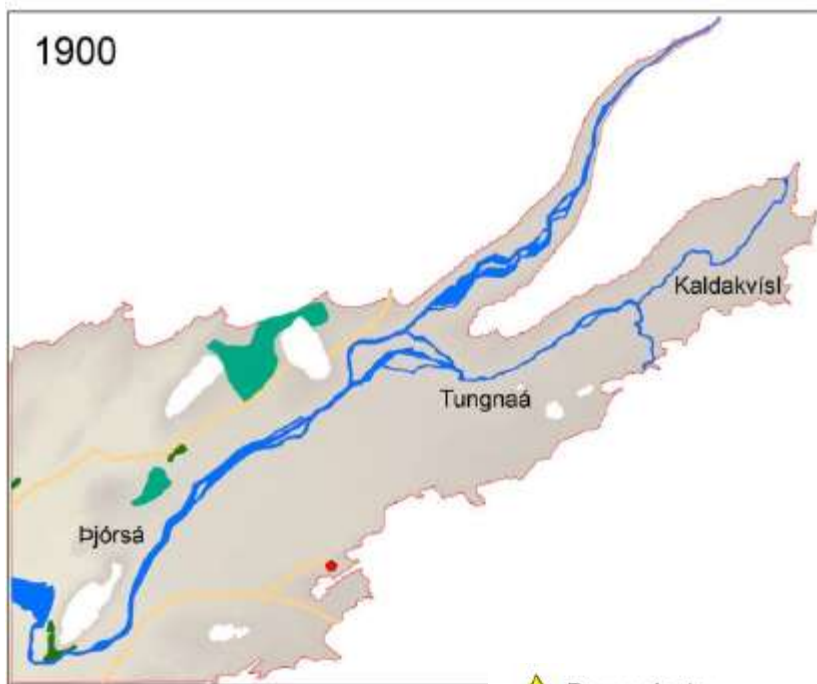
- Borholur
- ▲ Orkuver
- Raflínur



HÁSKÓLI ÍSLANDS

RANNSÓKNASETUR Á SUÐURLANDI

Mannvirki Þjórsárdalur



Elke Wald 2012

-  Power plants
-  Dams
-  Power lines
-  Buildings
-  Drivable roads
-  Pathway
-  Rivers
-  Woodland
-  Wetland
-  Reservoirs
-  Area Outline



HÁSKÓLI ÍSLANDS

ÁSETUR Á SUÐURLANDI